

# *Roční zpráva*

(dle vyhlášky 323/2005 Sb.)

## 1. **Správa Pražského hradu**

název: Správa Pražského hradu

sídlo: 119 08 Praha 1 - Hrad

IČO: 49366076

DIČ: CZ49366076

tel.: +420 224 371 111, +420 234 301 111, +420 726 211 111

www.hrad.cz

2. **Příspěvková organizace Správa Pražského hradu**, která byla zřízena Kanceláří Prezidenta republiky v roce 1993, zajišťuje v souladu se svou zřizovací listinou v hlavní činnosti správu a provoz Pražského hradu s přidruženými objekty a zámku Lány v rozsahu a kvalitě odpovídající sídlu prezidenta republiky.

3. **Organizační struktura je uvedena v příloze**

## 4. **Údaje o majetku**

Počáteční majetek získává Správa Hradu příspěvkem z prostředků KPR a delimitací majetku KPR dle delimitačního protokolu. Na Správu Hradu dnem jejího vzniku přechází veškerý movitý a nemovitý majetek, ke kterému má ke dni 30. dubna 1993 KPR právo hospodaření a práva a povinnosti z majetkoprávních, obchodních a jiných vztahů dle delimitačního protokolu.

Správa Hradu hospodaří ve smyslu vyhlášky č. 205/1991 Sb. (o hospodaření s rozpočtovými prostředky státního rozpočtu ČR a o finančním hospodaření rozpočtových a příspěvkových organizací) s vlastními prostředky získanými činností, s prostředky přijatými z rozpočtu KPR, s prostředky přijatými od jiných subjektů na základě smlouvy o sdružení, s prostředky přijatými od státních fondů a s příspěvky a dary od fyzických a právnických osob.

Předmětem činnosti Správy Pražského hradu je zejména: výkon veškerých práv a povinností spojených s movitým a nemovitým majetkem, ke kterému má Správa Hradu právo hospodaření, s výjimkou:

- Prodeje, převodu a vložení nemovitého majetku do majetku jiných subjektů.
- Uzavírání nájemních smluv na dobu delší deseti let.
- Stavebních úprav v prostorách užívaných KPR, které ovlivní výkon funkce prezidenta republiky.

Majetek je odepisován v souladu s účetními předpisy a schváleným odpisovým plánem)

Rozvaha:

**5. Hodnocení a analýza údajů**

**a. Rozpočtová opatření**

*Neinvestiční příspěvek na činnost poskytnutý ze státního rozpočtu příspěvkové organizaci Správě Pražského hradu v roce 2006 a jeho vývoj*

**Schválený rozpočet - MF č.j. 14/116 127/2006-143 ze dne 12. 12. 2006      126 318 tis. Kč**

*Schválený rozpočet byl upraven následujícím rozpočtovým opatřením:*

**MF č.j. 14/112 543/2006-143 ze dne 12. 12. 2006      +120 tis. Kč**

- přesun prostředků z kapitoly 334 – Ministerstvo kultury do kapitoly 301 – Kancelář prezidenta republiky do neinvestičního příspěvku na činnost příspěvkové organizace Správy Pražského hradu účelově určených na výkup křesla vyrobeného podle návrhu Josipa Plečnika pro pracovnu T. G. Masaryka. Jedná se o autentický předmět, který byl v minulosti součástí zařízení pracovny T. G. Masaryka.

**Upravený rozpočet pro r. 2006      126 438 tis. Kč**

**b. Vyhodnocení údajů o výnosech**

V roce 2006 byly v hlavní činnosti příspěvkové organizace Správy Pražského hradu dosaženy **celkové výnosy** ve výši **599 743 tis. Kč**. Vlastní tržby vytvořené v hlavní činnosti byly Správou Pražského hradu splněny v porovnání s upraveným rozpočtem na 102 %. Hlavní výnosovou položkou byly *tržby z prodeje služeb* ve výši **356 175 tis. Kč**. Tato výnosová položka obsahuje zejména *tržby z prodeje vstupného do objektů Pražského hradu*, přičemž tržby ze vstupného na návštěvnický okruh dosáhly výše **247 371 tis. Kč** (výši výnosů ze vstupného do areálu Pražského hradu velmi negativně ovlivnilo předání katedrály sv. Víta církevnímu subjektu), tržby z nájmu nebytových prostor činily **41 798 tis. Kč**, tržby z výstavního projektu „Karel IV. – císař z Boží milosti“ byly vytvořeny **15 852 tis. Kč**, tržby ze stálé expozice „Příběh Pražského hradu“ dosáhly výše **3 658 tis. Kč** a do tržby z Obrazárny činily **441 tis. Kč**. V uvedené výnosové položce jsou dále obsaženy tržby za nájmy, poskytnuté reklamy, energie, spoje, vstupné do zámku v Lánech a další.

**c. Údaje o podílu státního rozpočtu na financování zpracovatele**

Neinvestiční příspěvek na činnost poskytnutý ze státního rozpočtu příspěvkové organizaci Správě Pražského hradu v roce 2006 byl čerpán v plné výši **126 438 tis. Kč**.

**d. Rozbor čerpání mzdových prostředků**

Zaměstnanci příspěvkové organizace Správy Pražského hradu byly v roce 2006 odměňovány dle zákona č. 143/1992 Sb., ve znění pozdějších předpisů. Schváleným rozpočtem na rok 2006 byly pro příspěvkovou organizaci Správu Pražského hradu stanoveny mzdové prostředky v hlavní činnosti v celkové výši **65 201 tis. Kč**, přičemž ostatní osobní náklady byly rozpočtovány ve výši **1 087 tis. Kč** a prostředky na platy ve výši **64 114 tis. Kč**. Stanovený limit počtu zaměstnanců činil 309 osob.

Dopisem Ministerstva financí č.j. 14/71 364/2006-143 ze dne 3. 7. 2006 došlo k odsouhlasení navýšení limitu mzdových nákladů příspěvkové organizace Správy Pražského hradu pro rok 2006. Jednalo se o posílení ostatních osobních nákladů o částku 2 000 tis. Kč, které bylo kryto přesunem prostředků v rámci hospodaření Správy Pražského hradu stejně tak jako souvisejících výdajů na sociální a zdravotní pojištění. Změna byla vyvolána v důsledku nezbytného zajištění mzdových prostředků k zabezpečení činností souvisejících se setkáním čtyř prezidentů zemí Visegrádské skupiny na podzim roku 2006 a s realizací akcí spojených s využíváním zámku v Lánech prezidentským párem. Úprava neměla vliv na výši neinvestičního příspěvku na činnost.

Struktura upraveného limitu mzdových nákladů (MF č.j. 14/71 364/2006-143 ze dne 3. 7. 2006)

- Limit mzdových nákladů: 67 201 tis. Kč
- z toho:
  - prostředky na platy 64 114 tis. Kč
  - ostatní osobní náklady 3 087 tis. Kč
- Stanovený limit počtu zaměstnanců 309 osob.

Správa Pražského hradu čerpala upravený rozpočet po změnách v oblasti platů v plné výši **64 114 tis. Kč** a dále použila prostředky ve výši **9 469 tis. Kč** z fondu odměn. Ostatní osobní náklady byly čerpány ve výši **2 348 tis. Kč**, především jako odměny za práce konané na základě dohod o pracích konaných mimo pracovní poměr a dále pak jako vyplacené odstupné na základě provedených organizačních změn. Průměrný přepočtený počet

zaměstnanců za rok 2006 v hlavní činnosti činil 294 osob s průměrným měsíčním platem 20 857 Kč.

V jiné činnosti bylo vyplaceno na mzdy 15 821 tis. Kč pro 73,1 přepočtených zaměstnanců. Průměrný plat tedy činil 18 038 Kč.

**e. *Výdaje na výzkum a vývoj***

Správě Pražského hradu nabyly poskytnuty žádné prostředky na vědu a výzkum ze státního rozpočtu.

**f. *Výdaje na financování programů reprodukce majetku vedených v informačním systému programového financování***

Schváleným rozpočtem byl pro Správu Pražského hradu stanoven investiční limit na rok 2006 v celkové výši **148 500 tis. Kč** na akce realizované dle dokumentace schválené Ministerstvem financí v uvedených podprogramech. Výdaje účelově určené pro příspěvkovou organizaci Správu Pražského hradu na financování programu reprodukce majetku byly v roce 2006 čerpány v celkové výši **229 736,41 tis. Kč**, z toho systémová dotace činila **136 011,16 tis. Kč** a individuální dotace **93 725,26 tis. Kč**. V čerpání je zahrnuto použití prostředků ve výši **115 860,88 tis. Kč**, které příspěvková organizace Správa Pražského hradu převedla v letech 2004 a 2005 se souhlasem zřizovatele dle § 47 zákona č. 218/2000 Sb., ve znění pozdějších předpisů, do rezervního fondu zřizovatele.

**g. *Správa Pražského hradu neposkytuje dotace a návratné finanční výpomoci***

**h. *Správa Pražského hradu není realizátorem nebo účastníkem programu spolufinancovaných z rozpočtu Evropské unie***

**i. *Správa Pražského hradu není členem mezinárodních organizací***

**j. *Správa Pražského hradu se neúčastnila mezinárodních konferencí***

**k. *Převody do rezervního fondu a použití prostředků v něm deponovaných***

Převod nečerpaných prostředků účelově určených na financování programu reprodukce majetku v roce 2006 provedla příspěvková organizace Správa Pražského hradu do rezervního fondu zřizovatele - Kanceláře prezidenta republiky, a to celkem ve výši 117 509,34 tis. Kč (u individuální dotace ve výši 83 427,77 tis. Kč, u systémové dotace ve výši 34 081,57 tis. Kč).

Uvedené prostředky v celkové výši 117 509,34 tis. Kč budou v souladu s § 48 odst. 4 písm. e) zákona č. 218/2000 Sb., o rozpočtových pravidlech a o změně některých souvisejících zákonů (rozpočtová pravidla), ve znění pozdějších předpisů, použity v roce 2006 v rámci podprogramů 201011 a 201012 na financování investičních akcí, u kterých nebyly v roce 2007 vyčerpány.

V roce 2006 použila Správa Pražského hradu finančních prostředků z rezervního fondu ve výši 115 860,88 tis. Kč.

***l. Správa Pražského hradu realizuje v souladu se zřizovací listinou hlavní a jinou činnost***

Předmětem činnosti Správy Pražského hradu (dále je Správa Hradu) je zejména:

a) vytváření materiálních podmínek a zajištění technického servisu pro výkon ústavních funkcí prezidenta republiky, pro činnost KPR a v rozsahu daném úkoly KPR i pro Vojenskou kancelář,

b) správa a provoz areálu Pražského hradu a zámku Lány,

c) výkon veškerých práv a povinností spojených s movitým a nemovitým majetkem, ke kterému má Správa Hradu právo hospodaření, s výjimkou:

1. Prodeje, převodu a vložení nemovitého majetku do majetku jiných subjektů.

2. Uzavírání nájemních smluv na dobu delší deseti let.

3. Stavebních úprav v prostorách užívaných KPR, které ovlivní výkon funkce prezidenta republiky.

Pro uskutečnění a právní platnost aktů, uvedených pod body 1. až 3., je třeba souhlasu zřizovatele,

d) koncepční, projektová a investiční činnost k zajištění údržby, obnovy a urbanistického, architektonického a stavebně-technického rozvoje areálu Pražského hradu a zámku Lány,

e) vytváření koncepce návštěvnického provozu v areálu Pražského hradu a její realizace, poskytování informačních a průvodcovských služeb,

f) vytváření koncepcí a realizace všestranného kulturního využití areálu Pražského hradu a jeho okolí,

g) iniciování reprezentačních, společenských a vzdělávacích akcí, kongresů a symposií v areálu Pražského hradu, jejich realizace a zajištění služeb s těmito aktivitami souvisejících,

h) ediční činnost související s aktivitami na Pražském hradě,

i) prodej informačních materiálů a předmětů souvisejících s Pražským hradem.

Jiná činnost se vztahuje na body e – i.

**m. *Zdůvodnění hospodářského výsledku***

Příspěvková organizace **Správa Pražského hradu** hospodařila v roce 2006 v hlavní činnosti s prostředky státního rozpočtu rovnoměrně a uvážlivě a za sledované období dosáhla dobrých hospodářských výsledků. V hlavní činnosti byl vykázán zlepšený hospodářský výsledek po zdanění ve výši **4 867 tis. Kč** a v jiné činnosti byl vytvořen zisk po zdanění ve výši **6 439 tis. Kč**. **Celkem byl za rok 2006 vytvořen zlepšený hospodářský výsledek ve výši 11 306 tis. Kč.**

**6. Správa Pražského hradu poskytuje služby specifikované zřizovací listinou KPR a VKPR.**

**7. Informace zveřejněné jiným způsobem**

*Vnitřní kontroly*

V příspěvkové organizaci Správě Pražského hradu byla v průběhu roku 2006 realizována vedoucími zaměstnanci vnitřní kontrolní činnost v rámci všeobecné kontrolní povinnosti jako součást jejich řídicí činnosti. Další kontroly byly vykonávány pověřeným zaměstnancem - kontrolním pracovníkem Správy Pražského hradu. Jeho kontrolní činnost byla prováděna z části dle schváleného plánu kontrolní činnosti pro rok 2006 a dále podle konkrétních úkolů a pokynů ředitele Správy Pražského hradu. Pověřený kontrolní pracovník se dále zúčastnil jako člen kontrolní skupiny veřejnosprávní kontroly týkající účelného nakládání s finančními prostředky v oddělení zahrad Správy Pražského hradu provedené kontrolní skupinou Kanceláře prezidenta republiky.

V souladu se schváleným plánem kontrol byly v roce 2006 v příspěvkové organizaci Správě Pražského hradu realizovány následující kontroly:

*Řádné kontroly:*

*a) kontrola seznamování zaměstnanců s vnitřními předpisy* - předmětem kontroly bylo průkazné seznamování zaměstnanců s vnitřními předpisy. V rámci uvedené kontroly byla provedena i kontrola platnosti a aktuálnosti těchto předpisů.

*b) kontrola používání systému automatizované spisové služby GINIS* - předmětem kontroly byla evidence dokumentů a spisů v systému spisové služby GINIS a způsob jejich vyřizování.

c) kontrola v oddělení autodopravy - předmětem kontroly bylo seznamování řidičů s jejich povinnostmi a dodržování ustanovení vnitřních předpisů týkajících se autodopravy.

d) kontrola evidence majetku - předmětem kontroly bylo předání dlouhodobého drobného hmotného majetku Hradní policii.

e) kontrola smluv - předmětem kontroly byla evidence smluv uzavřených Správou Pražského hradu se zaměřením na smlouvy příjmové.

#### Mimořádné kontroly:

V roce 2006 bylo v příspěvkové organizaci Správě Pražského hradu provedeno pět mimořádných kontrol pověřeným kontrolním pracovníkem Správy Pražského hradu. Předmětem mimořádných kontrol byla kontrola evidence vydávání vstupenek v pokladnách Správy Pražského hradu, kontrola podkladů pro přípravu předání katedrály sv. Víta církevnímu subjektu, kontrola využití výpočetní techniky v oddělení zahrad Správy Pražského hradu, kontrola objednávky květin od firmy Tulipa a kontrola účasti v systému předplaceného vstupného Prague Card.

#### Vnější kontroly

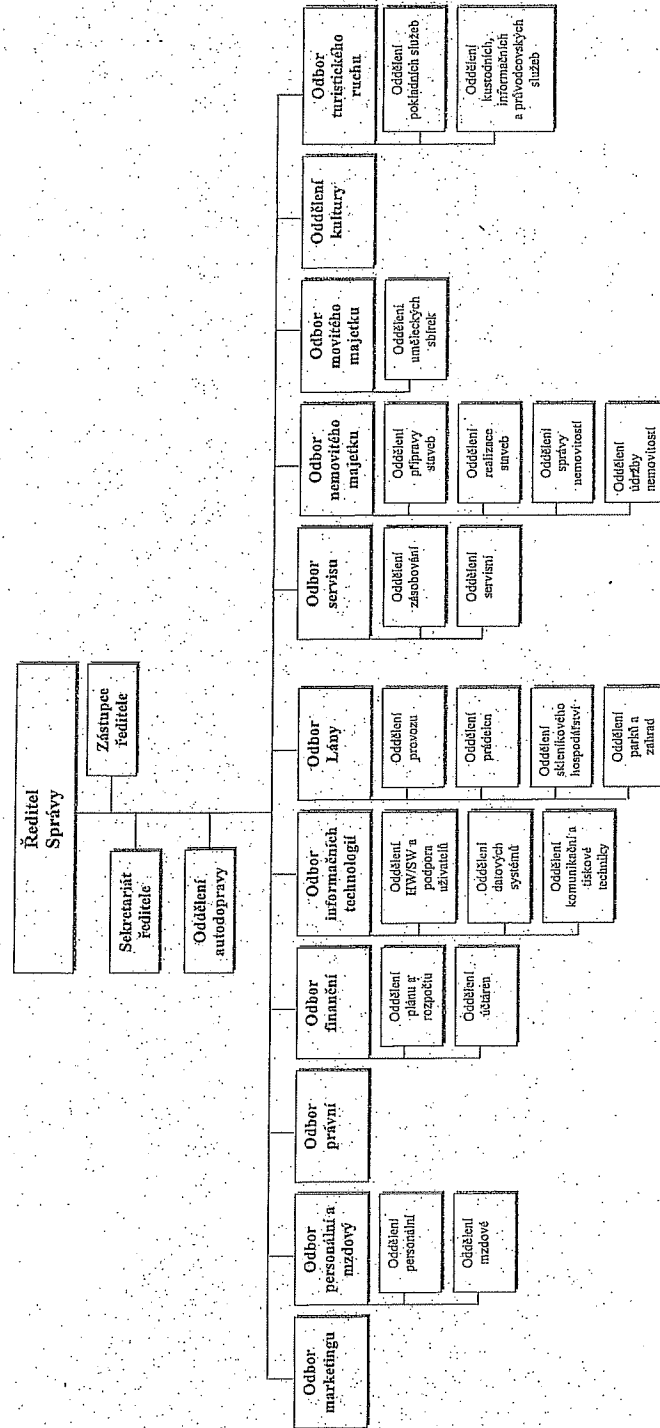
a) Kontrola ze strany Všeobecné zdravotní pojišťovny ČR (září 2006) – předmětem kontroly bylo dodržování oznamovací povinnosti, stanovení vyměřovacích základů, výše pojistného a dodržování termínů platnosti pojistného. Kontrolou byla zjištěna drobná pochybení.

b) Kontrola ze strany Oblastního inspektorátu práce pro hlavní město Prahu (říjen 2006) - předmětem kontroly bylo dodržování povinností vyplývajících z ust. § 3 zákona č. 251/2005 Sb., o inspekci práce na úseku ochrany pracovních vztahů a pracovních podmínek. Kontrolou zjištěny drobné nedostatky, které byly Správou Pražského hradu odstraněny.

## **8. Zpracovatel není správcem kapitoly**



(2) Základní organizační struktura Správy:



<b>1. Členění zaměstnanců podle věku a pohlaví - stav k 31. 12. 2006</b>				
<b>věk</b>	<b>muži</b>	<b>ženy</b>	<b>celkem</b>	<b>%</b>
do 20 let	1	0	1	0,3
21 - 30 let	23	19	42	14,6
31 - 40 let	24	13	37	12,8
41 - 50 let	31	32	63	21,9
51 - 60 let	50	40	90	31,3
61 let a více	24	31	55	19,1
celkem	153	135	288	100,0
%	53,1	46,9	100	x

**2. Členění zaměstnanců podle vzdělání a pohlaví - stav k 31. 12. 2006**

<b>vzdělání dosažené</b>	<b>muži</b>	<b>ženy</b>	<b>celkem</b>	<b>%</b>
základní	3	17	20	6,9
vyučen	69	34	103	35,8
střední odborné	1	6	7	2,4
úplné střední	0	9	9	3,1
úplné střední odborné	51	53	104	36,1
vyšší odborné	0	1	1	0,4
vysokoškolské	29	15	44	15,3
celkem	153	135	288	100,0

**3. Celkový údaj o průměrných platech za rok 2006**

průměrný hrubý měsíční plat	20 397
-----------------------------	--------

**4. Celkový údaj o vzniku a skončení pracovních a služebních poměrů zaměstnanců v roce 2006**

	<b>Počet</b>
nástupy	48
odchody	45

**5. Trvání pracovního a služebního poměru zaměstnanců - stav k 31. 12. 2006**

<b>Doba trvání</b>	<b>Počet</b>	<b>%</b>
do 5 let	166	57,6
do 10 let	50	17,3
do 15 let	31	10,8
do 20 let	10	3,5
nad 20 let	31	10,8
celkem	288	100,0

**6. Jazykové znalosti zaměstnanců**

	Počty vybraných míst, pro které byl stanoven kvalifikační požadavek standardizované jazykové zkoušky,				Celkový počet stanovených
	1. stupeň	2. stupeň	3. stupeň	4. stupeň	
anglický jazyk					
německý jazyk					
francouzský jazyk					
další jazyky					
celkem					

MÚZO PRAHA - 2006/4Q

VÝKAZNICTVÍ PŘÍSPĚVKOVÝCH ORGANIZACÍ

Strana: 1/ 1

ORGANIZACE: 49366076

30.01.2007 10:55

NADŘÍZENÁ ORGANIZACE: OPRO-F01

KAPITOLA: 301

VYKAZOVANÉ OBDOBÍ: Leden - Prosinec 2006

44	99999	33333	66666	66666	00000	7777777	66666
4	4	9	3	6	0	00	7
4	4	9	3	6	0	0	7
4	4	9	3	6	0	0	7
4444444	999999	333	666666	666666	0	0	777
4	4	9	3	6	6	0	0
4	4	9	3	6	6	0	0
4	4	9	3	6	6	0	0
4	99999	33333	66666	66666	00000	7	66666

Správa Pražského hradu

ING. BARTOŇ JAN

Hrad 23

119 08 Praha 1



POŘADÍ	REŽIM	DATUM	KV1	KV2	ID-UK	DRO	F	ZP	KDF	ZKO	HODNOTA MD	HODNOTA DAL	CHYBA
DÁVKA: 02												REŽIM: N	
26	N	31.12.	9984	0040	005202						22177.46	0.00	OK
	N	31.12.	9984	0040	005501						3448.48	0.00	Poč.stav převzat z min.období - ignorováno.
27	N	31.12.	9984	0040	005502						2518.33	0.00	OK
	N	31.12.	9984	0040	005701						476.97	0.00	Poč.stav převzat z min.období - ignorováno.
	N	31.12.	9984	0040	005702						28.00	0.00	OK
28	N	31.12.	9984	0040	005901						26.04	0.00	Poč.stav převzat z min.období - ignorováno.
	N	31.12.	9984	0040	006102						321.80	0.00	OK
	N	31.12.	9984	0040	006402						3.67	0.00	OK
29	N	31.12.	9984	0040	007001						352.48	0.00	Poč.stav převzat z min.období - ignorováno.
	N	31.12.	9984	0040	007002						433.46	0.00	OK
30	N	31.12.	9984	0040	007201						27.88	0.00	Poč.stav převzat z min.období - ignorováno.
	N	31.12.	9984	0040	007202						213.60	0.00	OK
	N	31.12.	9984	0040	007302						-1535.85	0.00	OK
31	N	31.12.	9984	0040	007601						130.10	0.00	Poč.stav převzat z min.období - ignorováno.
	N	31.12.	9984	0040	007602						253.17	0.00	OK
32	N	31.12.	9984	0040	007701						3370.00	0.00	Poč.stav převzat z min.období - ignorováno.
	N	31.12.	9984	0040	007702						3565.00	0.00	OK
33	N	31.12.	9984	0040	007801						308.65	0.00	Poč.stav převzat z min.období - ignorováno.
	N	31.12.	9984	0040	007802						343.85	0.00	OK
34	N	31.12.	9984	0040	008001						119805.84	0.00	Poč.stav převzat z min.období - ignorováno.
	N	31.12.	9984	0040	008002						107514.54	0.00	OK
35	N	31.12.	9984	0040	008101						1307.88	0.00	Poč.stav převzat z min.období - ignorováno.
	N	31.12.	9984	0040	008102						1134.11	0.00	OK
36	N	31.12.	9984	0040	008201						17126.83	0.00	Poč.stav převzat z min.období - ignorováno.
	N	31.12.	9984	0040	008202						18882.57	0.00	OK
37	N	31.12.	9984	0040	008601						30697.96	0.00	Poč.stav převzat z min.období - ignorováno.
	N	31.12.	9984	0040	008602						31213.69	0.00	OK
38	N	31.12.	9984	0040	012001						14282.88	0.00	Poč.stav převzat z min.období - ignorováno.
	N	31.12.	9984	0040	012002						2731.43	0.00	OK
39	N	31.12.	9984	0040	012101						153.95	0.00	Poč.stav převzat z min.období - ignorováno.
	N	31.12.	9984	0040	012102						484.15	0.00	OK
40	N	31.12.	9984	0040	012201						2.26	0.00	Poč.stav převzat z min.období - ignorováno.
	N	31.12.	9984	0040	012202						0.91	0.00	OK
41	N	31.12.	9984	0040	012301						10935.10	0.00	Poč.stav převzat z min.období - ignorováno.
	N	31.12.	9984	0040	012302						16433.74	0.00	OK
42	N	31.12.	9984	0040	012703						1823266.60	0.00	Poč.stav převzat z min.období - ignorováno.
	N	31.12.	9984	0040	012704						1826350.62	0.00	OK
43	N	31.12.	9984	0040	012803						19463.11	0.00	Poč.stav převzat z min.období - ignorováno.
	N	31.12.	9984	0040	012804						19463.11	0.00	OK
44	N	31.12.	9984	0040	013203						9647.98	0.00	Poč.stav převzat z min.období - ignorováno.
	N	31.12.	9984	0040	013204						7578.60	0.00	OK
45	N	31.12.	9984	0040	013303						1508.41	0.00	Poč.stav převzat z min.období - ignorováno.
	N	31.12.	9984	0040	013304						1742.74	0.00	OK
46	N	31.12.	9984	0040	013403						24569.72	0.00	Poč.stav převzat z min.období - ignorováno.
	N	31.12.	9984	0040	013404						25128.60	0.00	OK
47	N	31.12.	9984	0040	013503						100687.59	0.00	Poč.stav převzat z min.období - ignorováno.
	N	31.12.	9984	0040	013504						103183.57	0.00	OK
	N	31.12.	9984	0040	015204						11305.08	0.00	OK
48	N	31.12.	9984	0040	015403						11045.22	0.00	Poč.stav převzat z min.období - ignorováno.

POŘADÍ	REŽIM	DATUM	KVI	KV2	ID-UK	DRO	F	ZP	KDT	ZKO	HODNOTA MD	HODNOTA DAL	CHYBA	
												DÁVKA: 02	REŽIM: N	
49	N	31.12.	9984	0040	016703						48617.30	0.00	Počet stav převzat z min.období - ignorováno.	
	N	31.12.	9984	0040	016704						37147.27	0.00	OK	
50	N	31.12.	9984	0040	016903						14766.26	0.00	Počet stav převzat z min.období - ignorováno.	
	N	31.12.	9984	0040	016904						16988.16	0.00	OK	
51	N	31.12.	9984	0040	017003						5109.31	0.00	Počet stav převzat z min.období - ignorováno.	
	N	31.12.	9984	0040	017004						4322.99	0.00	OK	
52	N	31.12.	9984	0040	017603						1137.63	0.00	Počet stav převzat z min.období - ignorováno.	
	N	31.12.	9984	0040	017604						1185.83	0.00	OK	
53	N	31.12.	9984	0040	017703						4603.05	0.00	Počet stav převzat z min.období - ignorováno.	
	N	31.12.	9984	0040	017704						5129.09	0.00	OK	
54	N	31.12.	9984	0040	017903						3460.00	0.00	Počet stav převzat z min.období - ignorováno.	
	N	31.12.	9984	0040	017904						3598.65	0.00	OK	
55	N	31.12.	9984	0040	018003						8000.00	0.00	Počet stav převzat z min.období - ignorováno.	
	N	31.12.	9984	0040	018103						1048.10	0.00	Počet stav převzat z min.období - ignorováno.	
56	N	31.12.	9984	0040	018104						985.06	0.00	OK	
	N	31.12.	9984	0040	018203						755.64	0.00	Počet stav převzat z min.období - ignorováno.	
57	N	31.12.	9984	0040	018204						213.09	0.00	OK	
	N	31.12.	9984	0040	018303						12.72	0.00	Počet stav převzat z min.období - ignorováno.	
58	N	31.12.	9984	0040	018803						99.12	0.00	Počet stav převzat z min.období - ignorováno.	
	N	31.12.	9984	0040	018804						56.04	0.00	OK	
60	N	31.12.	9984	0040	019703						851.90	0.00	Počet stav převzat z min.období - ignorováno.	
	N	31.12.	9984	0040	019704						138.11	0.00	OK	
61	N	31.12.	9984	0040	019803						2939.65	0.00	Počet stav převzat z min.období - ignorováno.	
	N	31.12.	9984	0040	019804						2447.49	0.00	OK	
62	N	31.12.	9984	0040	019903						0.34	0.00	Počet stav převzat z min.období - ignorováno.	
	N	31.12.	9984	0040	019904						0.03	0.00	OK	
63	N	31.12.	9984	0040	020003						1834.72	0.00	Počet stav převzat z min.období - ignorováno.	
	N	31.12.	9984	0040	020004						2311.83	0.00	OK	
	N	31.12.	9986	0060	000101						38136.34	0.00	OK	
	N	31.12.	9986	0060	000102						2015.78	0.00	OK	
	N	31.12.	9986	0060	000201						34769.70	0.00	OK	
	N	31.12.	9986	0060	000202						267.02	0.00	OK	
	N	31.12.	9986	0060	000402						2458.11	0.00	OK	
	N	31.12.	9986	0060	000501						132006.54	0.00	OK	
	N	31.12.	9986	0060	000502						250.59	0.00	OK	
	N	31.12.	9986	0060	000601						290.76	0.00	OK	
	N	31.12.	9986	0060	000602						9.07	0.00	OK	
	N	31.12.	9986	0060	000701						2889.85	0.00	OK	
	N	31.12.	9986	0060	000702						17.35	0.00	OK	
	N	31.12.	9986	0060	000801						132307.96	0.00	OK	
	N	31.12.	9986	0060	000802						4090.83	0.00	OK	
	N	31.12.	9986	0060	000901						75930.98	0.00	OK	
	N	31.12.	9986	0060	000902						17937.47	0.00	OK	
	N	31.12.	9986	0060	001001						26413.51	0.00	OK	
	N	31.12.	9986	0060	001002						6277.97	0.00	OK	
	N	31.12.	9986	0060	001201						1471.67	0.00	OK	
	N	31.12.	9986	0060	001202						316.43	0.00	OK	
	N	31.12.	9986	0060	001301						2093.81	0.00	OK	
	N	31.12.	9986	0060	001302						481.27	0.00	OK	

POŘADÍ	REŽIM	DATAUM	KV1	KV2	ID-UK	DRO	F	ZP	KDT	ZKO	HODNOTA MD	HODNOTA DAL	CHYBA
DÁVKA: 02 REŽIM: N													
N	31.12.	9986	0060	001401							47.67	0.00	OK
N	31.12.	9986	0060	001402							19.62	0.00	OK
N	31.12.	9986	0060	001501							28.24	0.00	OK
N	31.12.	9986	0060	001601							584.34	0.00	OK
N	31.12.	9986	0060	001701							0.12	0.00	OK
N	31.12.	9986	0060	001801							12.43	0.00	OK
N	31.12.	9986	0060	001802							2.87	0.00	OK
N	31.12.	9986	0060	001901							118.17	0.00	OK
N	31.12.	9986	0060	001902							567.25	0.00	OK
N	31.12.	9986	0060	002101							32.43	0.00	OK
N	31.12.	9986	0060	002102							32.37	0.00	OK
N	31.12.	9986	0060	002301							310.04	0.00	OK
N	31.12.	9986	0060	002302							57.69	0.00	OK
N	31.12.	9986	0060	002401							6027.60	0.00	OK
N	31.12.	9986	0060	002402							1477.30	0.00	OK
N	31.12.	9986	0060	002501							129360.71	0.00	OK
N	31.12.	9986	0060	002502							1075.15	0.00	OK
N	31.12.	9986	0060	002601							224.97	0.00	OK
N	31.12.	9986	0060	003001							1124.62	0.00	OK
N	31.12.	9986	0060	003002							411.23	0.00	OK
N	31.12.	9986	0060	003301							356175.41	0.00	OK
N	31.12.	9986	0060	003302							38295.25	0.00	OK
N	31.12.	9986	0060	003402							3720.14	0.00	OK
N	31.12.	9986	0060	003801							-1.36	0.00	OK
N	31.12.	9986	0060	003901							11097.98	0.00	OK
N	31.12.	9986	0060	003902							3239.75	0.00	OK
N	31.12.	9986	0060	004301							127.52	0.00	OK
N	31.12.	9986	0060	004302							139.30	0.00	OK
N	31.12.	9986	0060	004401							25.00	0.00	OK
N	31.12.	9986	0060	004601							158.62	0.00	OK
N	31.12.	9986	0060	004602							8.43	0.00	OK
N	31.12.	9986	0060	004701							8.18	0.00	OK
N	31.12.	9986	0060	004702							21.65	0.00	OK
N	31.12.	9986	0060	004801							102829.98	0.00	OK
N	31.12.	9986	0060	004901							1554.28	0.00	OK
N	31.12.	9986	0060	004902							173.74	0.00	OK
N	31.12.	9986	0060	005001							1329.50	0.00	OK
N	31.12.	9986	0060	005402							515.73	0.00	OK
N	31.12.	9986	0060	005701							126438.00	0.00	OK
N	31.12.	9986	0060	006001							10593.91	0.00	OK
N	31.12.	9986	0060	006002							1910.07	0.00	OK
N	31.12.	9987	0070	000102							229736.41	0.00	OK
N	31.12.	9987	0070	000202							136011.15	0.00	OK
N	31.12.	9987	0070	000602							93725.26	0.00	OK
N	31.12.	9987	0070	000902							126438.00	0.00	OK
N	31.12.	9987	0070	001002							126438.00	0.00	OK
N	31.12.	9987	0070	001002							2413.74	0.00	OK
N	31.12.	9987	0070	005201							2515.05	0.00	OK
N	31.12.	9987	0070	005202							1046.26	0.00	OK
N	31.12.	9987	0070	005301									

64

Neodpovídá pravidlům hospodaření.

65

Poč.stav převzat z min.období - ignorováno.

66

Poč.stav převzat z min.období - ignorováno.

MÚZO PRAHA - 2006/4Q

ORGANIZACE: 49366076

Nadř. org.: OPRO-F01 Kap.: 301

VÝKAZNICTVÍ PŘÍSPĚVKOVÝCH ORGANIZACÍ

SESTAVA V01 - PROTOKOL O NAHRÁNÍ DÁVKY

VYKÁZOVANÉ OBDOBÍ: Prosinec 2006

Strana: 5/ 6

30.01.2007 10:55

POŘADÍ	REŽIM	DATAUM	KV1	KV2	ID-UK	DRO	F	ZP	KDT	ZKO	HODNOTA MD	HODNOTA DAL	CHYBA
N		31.12.	9987	0070	005302						1083.60	0.00	OK
67	N	31.12.	9987	0070	005401						9916.46	0.00	Poč.stav převzat z min.období - ignorováno.
N		31.12.	9987	0070	005402						1198.15	0.00	OK

HODNOTA VYŘAZENÝCH ZÁZNAMŮ  
Z TOHO:-IGNOROVANÝCH  
-CHYBNÝCH

4319490.36  
4318365.74  
1124.62

0.00  
0.00  
0.00

4319490.36  
4318365.74  
1124.62

Požadováno nahraní: rozvahy, výkazu zisku a ztrát, přílohy, bankovních údajů

Počet záznamů na vstupu: 199  
Počet přijatých záznamů: 132  
Počet odmítnutých záznamů: 67  
Z toho:-ignorovaných: 66  
-chybných: 1



MÚZO PRAHA - 2006/4Q  
ORGANIZACE: 49366076

VÝKAZNICTVÍ PŘÍSPĚVKOVÝCH ORGANIZACÍ  
ROZVAHA (BALANCE)

Strana: 1/  
30.01.2007 10:55

(v tis. Kč na dvě desítná místa)

Príloha č. 1 k vyhlášce č. 505/2002 Sb.  
ve znění pozdějších předpisů,  
s účinností pro organizační složky státu,  
státní fondy, územní samosprávné celky  
a příspěvkové organizace

Název nadřízeného orgánu:  
Kancelář prezidenta republiky  
Název, sídlo a právní forma  
účetní jednotky:  
Správa Pražského hradu  
Hrad 23  
119 08 Praha 1  
Příspěvková organizace

OKEČ: 751400

A K T I V A

Název položky	Účet	Pol.	Stav k 1.1.2006		Stav k 31.12.2006	
			a	b	1	2
A. Stálá aktiva	pol. 09+15+26+33+41+206	001	1,824,666.36		1,931,435.86	
1. Dlouhodobý nehmotný majetek						
- Nehmotné výsledky výzkumu a vývoje	(012)	002	0.00		0.00	
- Software	(013)	003	20,526.03		17,498.22	
- Ocenitelná práva	(014)	004	4,896.54		13,864.50	
- Drobný dlouhodobý nehmotný majetek	(018)	005	1,723.66		946.31	
- Ostatní dlouhodobý nehmotný majetek	(019)	006	0.00		0.00	
- Nedokončený dlouhodobý nehmotný majetek	(041)	007	10,237.30		5,529.03	
- Poskytnuté zálohy na dlouhodobý nemot. majetek	(051)	008	0.00		0.00	
Dlouhodobý nehmotný majetek celkem	pol. 02 až 08	009	37,383.53		37,838.06	
2. Oprávky k dlouhodobému nehmotnému majetku						
- Oprávky k nehmotným výsledkům výzkumu a vývoje	(072)	010	0.00		0.00	
- Oprávky k softwaru	(073)	011	-10,317.00		-10,159.06	
- Oprávky k ocenitelným právům	(074)	012	-83.67		-5,695.85	
- Oprávky k drobnému dlouhod. nehmotnému majetku	(078)	013	-1,723.66		-946.31	
- Oprávky k ostatnímu dlouhod. nehmotn. majetku	(079)	014	0.00		0.00	
Oprávky k dlouhod. nehmot. majetku celkem p. 10 až 14		015	-12,124.33		-16,801.22	
3. Dlouhodobý hmotný majetek						
- Pozemky	(031)	016	129,650.76		128,293.15	
- Úmělečná díla a předměty	(032)	017	164,436.06		135,297.16	
- Stavby	(021)	018	2,224,815.13		2,270,732.97	
- Samostatné movité věci a soubory movitých věcí	(022)	019	308,352.34		302,863.60	
- Pěstitelské celky trvalých porostů	(025)	020	0.00		0.00	
- Základní stádo a tažná zvířata	(026)	021	0.00		0.00	
- Drobný dlouhodobý hmotný majetek	(028)	022	101,536.54		105,150.20	
- Ostatní dlouhodobý hmotný majetek	(029)	023	0.00		0.00	
- Nedokončený dlouhodobý hmotný majetek	(042)	024	202,542.68		361,640.14	
- Poskytnuté zálohy na dlouhodobý hmotný majetek	(052)	025	0.00		0.00	
Dlouhodobý hmotný majetek celkem	pol. 16 až 25	026	3,131,333.51		3,303,977.22	
4. Oprávky k dlouhodobému hmotnému majetku						
- Oprávky ke stavbám	(081)	027	-1,033,621.48		-1,084,902.29	
- Oprávky k samostatným movitým věcem a souborům movitých věcí	(082)	028	-196,768.33		-203,525.71	
- Oprávky k pěstitelským celkům trvalých porostů	(085)	029	0.00		0.00	
- Oprávky k základnímu stádu a tažným zvířatům	(086)	030	0.00		0.00	
- Oprávky k drobnému dlouhodobému hmotnému maj.	(088)	031	-101,536.54		-105,150.20	
- Oprávky k ostatnímu dlouhod. hmotnému majetku	(089)	032	0.00		0.00	
Oprávky k dlouhodobému hmot. majetku celkem p.27 až 32		033	-1,331,926.35		-1,393,578.20	

Název položky	Účet		Stav k 1.1.2006		Stav k 31.12.2006	
	a	b	1	2	1	2
<b>5. Dlouhodobý finanční majetek</b>						
- Majetkové účasti v osobách s rozhod. vlivem	(061)	034	0.00	0.00	0.00	0.00
- Majetkové účasti v osobách s podst. vlivem	(062)	035	0.00	0.00	0.00	0.00
- Dlužné cenné papíry držené do splatnosti	(063)	036	0.00	0.00	0.00	0.00
- Půjčky osobám ve skupině	(066)	037	0.00	0.00	0.00	0.00
- Ostatní dlouhodobé půjčky	(067)	038	0.00	0.00	0.00	0.00
- Ostatní dlouhodobý finanční majetek	(069)	039	0.00	0.00	0.00	0.00
- Pořizovaný dlouhodobý finanční majetek	(043)	040	0.00	0.00	0.00	0.00
Dlouhodobý finanční majetek celkem	pol. 34 až 40	041	0.00	0.00	0.00	0.00
<b>6. Majetek převzatý k privatizaci</b>						
- Majetek převzatý k privatizaci	(064)	204	0.00	0.00	0.00	0.00
- Majetek převzatý k privatizaci v pronájmu	(065)	205	0.00	0.00	0.00	0.00
Majetek převzatý k privatizaci celkem	pol. 204 až 205	206	0.00	0.00	0.00	0.00
<b>B. Oběžná aktiva</b>	pol. 51+75+89+119+124	042	258,758.00	237,840.10		
<b>1. Zásoby</b>						
- Materiál na skladě	(112)	043	8,318.40	6,491.88		
- Pořízení materiálu a Mater. na cestě	(111 nebo 119)	044	441.42	12.49		
- Nedokončená výroba	(121)	045	0.00	0.00		
- Polotovary vlastní výroby	(122)	046	0.00	0.00		
- Výrobky	(123)	047	4,260.31	6,275.30		
- Zvířata	(124)	048	25.11	23.75		
- Zboží na skladě	(132)	049	16,508.10	18,319.05		
- Pořízení zboží a Zboží na cestě	(131 nebo 139)	050	0.00	0.00		
Zásoby celkem	pol. 43 až 50	051	29,553.34	31,122.47		
<b>2. Pohledávky</b>						
- Odběratelé	(311)	052	26,751.46	22,177.46		
- Směnky k inkasu	(312)	053	0.00	0.00		
- Pohledávky za eskontované cenné papíry	(313)	054	0.00	0.00		
- Poskytnuté provozní zálohy	(314)	055	3,448.48	2,518.33		
- Pohledávky za rozpočtové příjmy	(315)	056	0.00	0.00		
- Ostatní pohledávky	(316)	057	476.97	28.00		
Součet	pol. 52 až 57	058	30,676.91	24,723.79		
- Pohledávky za účastníky sdružení	(358)	059	26.04	0.00		
- Sociální zabezpečení a zdravotní pojištění	(336)	060	0.00	0.00		
- Daň z příjmů	(341)	061	0.00	321.80		
- Ostatní přímé daně	(342)	062	0.00	0.00		
- Daň z přidané hodnoty	(343)	063	0.00	0.00		
- Ostatní daně a poplatky	(345)	064	0.00	3.67		
- Pohledávky z pevných termínových operací a opcí	(373)	065	0.00	0.00		
Součet	pol. 61 až 64	066	0.00	325.47		
Pohledávky v zahraničí	(371)	067	0.00	0.00		
Pohledávky tuzemské	(372)	068	0.00	0.00		
Součet	pol. 207 až 208	069	0.00	0.00		
- Nároky na dot. a ost. zúčt. se stát. rozpočt.	(346)	067	0.00	0.00		
- Nároky na dotace a ost. zúčt. s rozpočtem ÚSC	(348)	068	0.00	0.00		
Součet	pol. 67 až 68	069	0.00	0.00		
- Pohledávky za zaměstnanci	(335)	070	352.48	433.46		
- Pohledávky z vydaných dluhopisů	(375)	071	0.00	0.00		
- Jiné pohledávky	(378)	072	27.88	213.60		
- Opravná položka k pohledávkám	(391)	073	0.00	-1,535.85		
Součet	pol. 70 až 73	074	380.36	-888.79		
Pohledávky celkem	pol. 58+59+60+65+66+209+69+74	075	31,083.31	24,160.47		



Název položky	Účet		Stav k 1.1.2006		Stav k 31.12.2006	
	a	b	1	2	1	2
<b>3. Finanční majetek</b>						
- Pokladna	(261)	076	130.10			253.17
- Peníze na cestě	(+/-262)	077	3,370.00			3,565.00
- Ceníny	(263)	078	308.65			343.85
Součet	pol. 76 až 78	079	3,808.75			4,162.02
- Běžný účet	(241)	080	119,805.84			107,514.54
- Běžný účet fondu kulturních a sociál. potřeb	(243)	081	1,307.88			1,134.11
- Ostatní běžné účty	(245)	082	17,126.83			18,882.57
- Vklady v zahraniční měně v tuzemských bankách	(246)	210	0.00			0.00
Součet	pol. 80 až 82 a 210	083	138,240.55			127,531.22
- Majetkové cenné papíry k obchodování	(251)	084	0.00			0.00
- Dlužné cenné papíry k obchodování	(253)	085	0.00			0.00
- Ostatní cenné papíry	(256)	086	30,697.96			31,213.69
- Pořízení krátkodobého finančního majetku	(259)	087	0.00			0.00
Součet	pol. 84 až 87	088	30,697.96			31,213.69
Součet	pol. 79+83+88	089	172,747.26			162,906.93
<b>4. Účty rozpočtového hospodaření a další účty mající vztah k rozpočt. hospodaření a účty mimo rozpočt. prostředků</b>						
- Základní běžný účet	(231)	090	0.00		X	0.00
- Vkladový účet	(232)	091			X	0.00
- Příjmový účet	(235)	092				0.00
- Běžné účty peněžních fondů	(236)	093	0.00			0.00
- Běžné účty státních fondů	(224)	094	0.00			0.00
- Běžné účty finančních fondů	(225)	095	0.00			0.00
Součet	pol. 90 až 95	096	0.00			0.00
- Poskytnuté dotace organizačním složkám státu	(202)	097			X	0.00
- Poskytnuté dotace vkladovému výdajovému účtu	(212)	098			X	0.00
- Poskytnuté příspěv. a dotace subj. organizacím	(203)	099			X	0.00
- Poskytnuté dotace ostatním subjektům	(204)	100			X	0.00
- Poskytnuté příspěv. a dotace příspěv. organizacím	(213)	101			X	0.00
- Poskytnuté dotace ostatním subjektům	(214)	102			X	0.00
Součet	pol. 97 až 102	103			X	0.00
- Poskytnuté návratné fin. výpomoci mezi rozp.	(271)	104	0.00			0.00
- Poskytnuté přechodné výpomoci příspěvk. org.	(273)	105	0.00			0.00
- Poskytnuté přech. výpomoci podnikatel. subj.	(274)	106	0.00			0.00
- Poskytnuté přechodné výpomoci ostatním org.	(275)	107	0.00			0.00
- Poskytnuté přechodné výpomoci fyzickým osobám	(277)	108	0.00			0.00
Součet	pol. 104 až 108	109	0.00			0.00
- Limity výdajů	(221)	110			X	0.00
- Zúčtování výdajů územních samosprávných celků	(218)	111			X	0.00
- Materiální náklady	(410)	112			X	0.00
- Služby a náklady nevyrobní povahy	(420)	113			X	0.00
- Cestovné a ostatní výplaty fyzickým osobám	(430)	114			X	0.00
- Mzdové a ostatní osobní náklady	(440)	115			X	0.00
- Dávky sociálního zabezpečení	(450)	116			X	0.00
- Manka a škody	(460)	117			X	0.00
Součet	pol. 112 až 117	118			X	0.00
Součet	pol. 109+110+111+112+113+114+115+116+117+118	119	0.00			0.00
<b>5. Přechodné účty aktivní</b>						
- Náklady příštích období	(381)	120	14,282.88			2,731.43
- Příjmy příštích období	(385)	121	153.85			484.15
- Kurzové rozdíly aktivní	(386)	122	2.26			0.91
- Dohadné účty aktivní	(388)	123	10,935.10			16,433.74
Přechodné účty aktivní celkem	pol. 120 až 123	124	25,374.09			19,650.23

I AKTIVA CELKEM

Pol. 01+42 | 125 |

2,083,424.36 |

2,169,275.96 |



I Dlouhodobé závazky celkem      poi. 161 až 165 | 166 |      0.00 |      0.00 |

Název položky	Účet		Stav k 1.1.2006		Stav k 31.12.2006	
	c	d	3	4	3	4
<b>3. Krátkodobé závazky</b>						
- Dodavatelé	(321)	167	48,617.30			37,147.27
- Směnky k úhradě	(322)	168	0.00			0.00
- Přijaté zálohy	(324)	169	14,766.26			16,988.16
- Ostatní závazky	(325)	170	5,109.31			4,322.99
- Závazky z pevných termínových operací a opcí	(373)	171	0.00			0.00
Součet			68,492.87			58,458.42
- Závazky z upsaných nesplic. cen. pap. a vkladů	pol. 167 až 171	172	0.00			0.00
- Závazky k účastníkům sdružení	(368)	174	0.00			0.00
Součet			0.00			0.00
- Zaměstnanci	(331)	176	1,137.63			1,185.83
- Ostatní závazky vůči zaměstnancům	(333)	177	4,603.05			5,129.09
Součet			5,740.68			6,314.92
- Závazky ze sociálního zabezp. a zdravot. poj.	(336)	179	3,460.00			3,598.65
- Daň z příjmů	(341)	180	8,000.00			0.00
- Ostatní přímé daně	(342)	181	1,048.10			985.06
- Daň z přidané hodnoty	(343)	182	755.64			213.09
- Ostatní daně a poplatky	(345)	183	12.72			0.00
Součet			9,816.46			1,198.15
- Vypořádání přepl. dot. a ost. záv. se st. rozp.	(347)	185	0.00			0.00
- Vypoř. přepl. dot. a ost. závazků s rozp. ÚSC	(349)	186	0.00			0.00
Součet			0.00			0.00
- Jiné závazky	(379)	188	99.12			56.04
Součet			87,609.13			69,626.18
<b>4. Bankovní závazky celk. p.172+175+178+179+184+187+188</b>						
- Bankovní výpomoci a půjčky						
- Dlouhodobé bankovní úvěry	(951)	190	0.00			0.00
- Krátkodobé bankovní úvěry	(281)	191	0.00			0.00
- Eskontované krátkodobé dluhopisy (směnky)	(282)	192	0.00			0.00
- Vydané krátkodobé dluhopisy	(283)	193	0.00			0.00
- Ostatní krátkodobé závazky (fin. výpomoci)	(289)	194	0.00			0.00
Součet			0.00			0.00
- Bankovní výpomoci a půjčky celkem pol. 190+191+192+195			0.00			0.00
<b>5. Přechodné účty pasivní</b>						
- Výdaje příštích období	(383)	197	851.90			138.11
- Výnosy příštích období	(384)	198	2,939.65			2,447.49
- Kurzové rozdíly pasivní	(387)	199	0.34			0.03
- Dohadné účty pasivní	(389)	200	1,834.72			2,311.83
Přechodné účty pasivní celkem	pol. 197 až 200	201	5,626.61			4,897.46
<b>PASIVA CELKEM</b>			2,083,424.37			2,169,275.96

Odesláno dne: Razítko: Podpis odpovědné osoby: Podpis osoby odpovědné za sestavení: Okamžik sestavení: 30.01.2007 10:55

Telefon:



MÚZO PRAHA - 2006/4Q  
ORGANIZACE: 49366076

VÝKAZNICTVÍ PŘÍSPĚVKOVÝCH ORGANIZACÍ  
VÝKAZ ZISKU A ZTRÁTY

Strana: 1/ 12  
30.01.2007 10:55

Příloha č. 2 k výhláše č. 505/2002 Sb.  
ve znění pozdějších předpisů,  
s účinností pro organizační složky státu,  
státní fondy, územní samosprávné celky  
a příspěvkové organizace

(v tis. Kč na dvě desetinná místa)

Sestavený k 31.12.2006

Název nadřazeného orgánu:  
Kancelář prezidenta republiky

Název, sídlo a právní forma  
účetní jednotky:  
Správa Pražského hradu  
Hrad 23  
119 08 Praha 1  
Příspěvková organizace

OKÉČ: 751400

IČO  
49366076

Účet číslo	Název položky	Položka číslo	Činnost	
			Hlavní 1	Hospodářská 2
501	Spotřeba materiálu	001	38,136.34	2,015.78
502	Spotřeba energie	002	34,769.70	267.02
503	Spotřeba ostatních neskladovatelných dodávek	003	0.00	0.00
504	Prodané zboží	004	0.00	2,458.11
511	Opravy a udržování	005	132,006.54	250.59
512	Cestovné	006	290.76	9.07
513	Náklady na reprezentaci	007	2,989.85	17.35
518	Ostatní služby	008	132,307.96	4,090.83
521	Mzdové náklady	009	75,930.98	17,937.47
524	Záonné sociální pojištění	010	26,413.51	6,277.97
525	Ostatní sociální pojištění	011	0.00	0.00
527	Záonné sociální náklady	012	1,471.67	316.43
528	Ostatní sociální náklady	013	2,093.81	481.27
531	Daň silniční	014	47.67	19.62
532	Daň z nemovitosti	015	28.24	0.00
538	Ostatní daně a poplatky	016	584.34	0.00
541	Smluvní pokuty a úroky z prodlení	017	0.12	0.00
542	Ostatní pokuty a penále	018	12.43	2.87
543	Odpis pohledávky	019	118.17	567.25
544	Úroky	020	0.00	0.00
545	Kursově ztráty	021	32.43	32.37
546	Dary	022	0.00	0.00
548	Manka a škody	023	310.04	57.69
549	Jiné ostatní náklady	024	6,027.60	1,477.30
551	Odpisy dlouhodobého nehmotného a hmotného majetku	025	129,360.71	1,075.15
552	Zůstatková cena prodaného dlouhod. nehmot. a hmot. majetku	026	224.97	0.00
553	Prodané cenné papíry a vklady	027	0.00	0.00
554	Prodaný materiál	028	0.00	0.00
556	Tvorba zákonných rezerv	029	0.00	0.00
559	Tvorba zákonných opravných položek úřtová třída 5 celkem	030 031	0.00 583,157.84	411.23 37,765.37

Účet číslo	Název položky	Položka číslo	Činnost	
			Hlavní 1	Hospodářská 2
601	Tržby za vlastní výrobky	032	0.00	0.00
602	Tržby z prodeje služeb	033	356,175.41	38,295.25
604	Tržby za prodané zboží	034	0.00	3,720.14
611	Změna stavu zásob nedokončené výroby	035	0.00	0.00
612	Změna stavu zásob polotovárů	036	0.00	0.00
613	Změna stavu zásob výrobků	037	0.00	0.00
614	Změna stavu zvířat	038	-1.36	0.00
621	Aktivace materiálu a zboží	039	11,097.98	3,239.75
622	Aktivace vnitroorganizačních služeb	040	0.00	0.00
623	Aktivace dlouhodobého nehmotného majetku	041	0.00	0.00
624	Aktivace dlouhodobého hmotného majetku	042	0.00	0.00
641	Smluvní pokuty a úroky z prodlení	043	127.32	139.30
642	Ostatní pokuty a penále	044	25.00	0.00
643	Platby za odepsané pohledávky	045	0.00	0.00
644	Úroky	046	158.62	8.43
645	Kurové zisky	047	8.18	21.65
648	Zúčtování fondu	048	102,829.98	0.00
649	Jiné ostatní výnosy	049	1,554.28	173.74
651	Tržby z prodeje dlouhodobého nehmotného a hmotného majetku	050	1,329.50	0.00
652	Výnosy z dlouhodobého finančního majetku	051	0.00	0.00
653	Tržby z prodeje cenných papírů a vkladů	052	0.00	0.00
654	Tržby z prodeje materiálu	053	0.00	0.00
655	Výnosy z krátkodobého finančního majetku	054	0.00	515.73
656	Zúčtování zákonných rezerv	055	0.00	0.00
659	Zúčtování zákonných opravných položek	056	0.00	0.00
691	Provozní dotace	057	126,438.00	0.00
	(položky 32 až 57)	058	599,742.91	46,113.99
591	Výsledek hospodaření před zdaněním	059	16,585.07	8,348.62
595	Daň z příjmů	060	10,593.91	1,910.07
	Dodatečné odvody daně z příjmů	061	0.00	0.00
	Výsledek hospodaření po zdanění	062	5,991.16	6,438.55

Odesláno dne:	Razítko:	Podpis odpovědné osoby:	Podpis osoby odpovědné za sestavení:	Okamžik sestavení:
				30.01.2007 10:55
			Telefon:	

MÚZO PRAHA - 2006/4Q  
ORGANIZACE: 49366076

VÝKAZNICTVÍ PŘÍSPĚVKOVÝCH ORGANIZACÍ  
PŘÍLOHA

Strana: 1/ 14  
30.01.2007 10:55

Příloha č. 3 k vyhlášce č. 505/2002 Sb.  
ve znění pozdějších předpisů,  
s účinností pro organizační složky státu,  
státní fondy, územní samosprávné celky  
a příspěvkové organizace

(v tis. Kč na dvě des.místa)  
Sestavená k 31.12.2006

Název nadřízeného orgánu:  
Kancelář prezidenta republiky

Název, sídlo a právní forma  
účetní jednotky:  
Správa Pražského hradu  
Hrad 23  
119 08 Praha 1  
Příspěvková organizace

Část 2 (\$ 24 odst. 3 vyhlášky č. 505/2002 Sb.)

OKEČ: 751400

Název položky	Pol. Stav k 1.1.2006		Stav k 31.12.2006	
	číslo	1	1	2
Dotace celkem na dlouhodobý majetek ze státního rozpočtu	01	X		229,736.41
z toho: systematické dotace na dlouhodobý majetek	02	X		136,011.15
z toho: na vědu a výzkum	03	X		0.00
na vzdělávání pracovníků	04	X		0.00
na informatiku	05	X		0.00
individuální dotace na jmenovité akce	06	X		93,725.26
Přijaté prostředky ze zahraničí na dlouhodobý majetek	07	X		0.00
Přijaté dotace celkem na dlouhodobý majetek z rozpočtu ÚSC	08	X		0.00
Přijaté příspěvky a dotace na provoz ze státního rozpočtu	09	X		126,438.00
z toho: přijaté příspěvky na provoz od zřizovatele	10	X		126,438.00
z toho na: výzkum a vývoj	11	X		0.00
vzdělávání pracovníků	12	X		0.00
informatiku	13	X		0.00
přijaté dotace na neinvestiční náklady související s financ. programů evidovaných v ISPROFIN od zřiz.	14	X		0.00
přij. prostř. na VV od poskyt. jiných než od zřiz.	15	X		0.00
Přijaté prostředky na výzkum a vývoj z rozpočtu ÚSC	16	X		0.00
Přij. prostředk. na výzkum a vývoj od příjemců účelové podpory	17	X		0.00
Přijaté prostředky na provoz ze zahraničí	18	X		0.00
Přijaté příspěvky a dotace celkem na provoz z rozpočtu ÚSC	19	X		0.00
Přijaté příspěvky a dotace na provoz z rozp. státních fondů	50	X		0.00
Přijaté dotace celkem na dlouhodobý majetek z rozp. st. fondů	51	X		0.00
Poskytnuté návratné finanční výpomoci mezi rozpočty - KU	20		0.00	0.00
Poskytnuté návratné finanční výpomoci mezi rozpočty - obcí	21		0.00	0.00
Přijaté návratné finanční výpomoci mezi rozpočty - ze SR	22		0.00	0.00
Přijaté návratné finanční výpomoci mezi rozpočty - od KU	23		0.00	0.00
Přij. návratné fin. výpomoci mezi rozpočty-od obce	24		0.00	0.00
Přij. návratné fin. výpomoci mezi rozpočty-od státních fondů	25		0.00	0.00
Přij. návratné fin. výpomoci mezi rozpočty-od ost. veřej. rozp.	26		0.00	0.00
Poskytnuté přechodné výpomoci PO - OSS (účet 273)	27		0.00	0.00



X. Stavby a obraty na bankovních účtech organizačních složek státu, právnických osob, které mají vztah ke státní pokladně, a státních fondů vedených v jiných bankách (mimo ČNB)

Název bankovního účtu	Kód		Kód dr.org.	Kód banky	Počáteční stav k 1.1.	Stav ke konci vykazovaného období	Změna stavu bankovních účtů
	a	b					
text			b	c	101	102	103
Fond kultur.a soc. potřeb	04		03	0100	1,307.88	1,134.11	173.77
Běžný účet	06		03	0100	119,805.84	107,514.54	12,291.30
Ostatní běžné účty	07		03	0100	17,126.83	18,882.57	-1,755.74
CELKEM					138,240.55	127,531.22	10,709.33

VÝKAZOVANÉ OBDOBÍ: 31.12.2006

Čís.    vaz.	Text vazby	V tisících Kč	Text vazby	V tisících Kč	Rozdíl v tisících	Chy  ba
001	RO 125/1 (Aktiva)	2,083,424.36	RO 202/3 (Pasiva)	2,083,424.37	-0.01	
002	RO 125/2 (Aktiva)	2,169,275.96	RO 202/4 (Pasiva)	2,169,275.96		
003	ZZ 62/1+2 (Hosp.výsl.)	12,429.71	RO 152/4 (Hosp.výsledek)	11,305.08	1,124.63	*
004	ZZ 57/1	126,438.00	HA 9+16 až 19+50/2	126,438.00		
019	HA 1/2 (Přij.inv.dotace)	229,736.41	HA 2/2+6/2 (součet dotací)	229,736.41		
020	HA 2/2 (Syst.inv.dotace)	136,011.15	HA 3/2+4/2+5/2	136,011.15		
025	RO 83/1	138,240.55	PR Část X. Sl. 101	138,240.55		
026	RO 83/2	127,531.22	PR Část X. Sl. 102	127,531.22		
043	HA 9/2	126,438.00	HA 10+14/2	126,438.00		
044	HA 10/2	126,438.00	HA 11+12+13/2	126,438.00		
046	RO 179/3	3,460.01	HA 52+53/1	3,460.01		
047	RO 179/4	3,598.65	HA 52+53/2	3,598.65		
048	RO 180+181+182+183/3	9,816.46	HA 54/1	9,816.46		
049	RO 180+181+182+183/4	1,198.15	HA 54/2	1,198.15		

VYKAZOVANÉ OBDOBÍ: Leden - Prosinec 2006

V01	ÚVODNÍ STRANA.....	1
RO	PROTOKOL O NĚHRÁNÍ DÁVKY Č.02.....	2
ZZ	ROZVAHA.....	7
HA	VÝKAZ ZISKU A ZTRÁT.....	12
PR	PŘÍLOHA.....	14
VV	VÝKAZ PRO HODNOCENÍ PLNĚNÍ ROZPOČTU.....	16
	VÝKAZOVÉ A MEZIVÝKAZOVÉ VÁZBY.....	17
	OBSAH.....	18

K	K	O	O	O	N	N	E	E	E	E	E	E	E	C	C	C	C	C	C	44	99999	33333	66666	66666	00000	7777777	66666
K	K	O	O	O	NN	N	E	E	E	E	E	E	E	C	C	C	C	C	C	44	99	33	66	66	000	77	6
K	K	O	O	O	NN	N	E	E	E	E	E	E	E	C	C	C	C	C	C	44	99	33	66	66	000	77	6
K	K	O	O	O	NN	N	E	E	E	E	E	E	E	C	C	C	C	C	C	4444444	9999999	3333333	6666666	6666666	0000000	7777777	6666666
K	K	O	O	O	NN	N	E	E	E	E	E	E	E	C	C	C	C	C	C	44	99	33	66	66	000	77	6
K	K	O	O	O	NN	N	E	E	E	E	E	E	E	C	C	C	C	C	C	44	99999	3333333	6666666	6666666	0000000	7777777	66666