



### OBRAZÁRNA PRAŽSKÉHO HRADU

#### Průvodce expozicí

Praktický průvodce stálou expozicí Obrazárny Pražského hradu s abecedně řazenými medailony umělců, stručným popisem jednotlivých obrazů a s barevnými reprodukcemi těch nejvýznamnějších. Publikace seznamuje návštěvníka se stavebním vývojem výstavních prostor a historií uměleckých sbírek.

Formát: 145 x 210 mm, 96 stran, 1998.



### IMPERIAL PAINTINGS FROM PRAGUE CASTLE

Výjimečný katalog v anglickém jazyce s úvodní statí o uměleckých sbírkách a s šedesáti pěti kvalitními barevnými reprodukcemi maleb, vystavených ve stálé expozici Obrazárny Pražského hradu. Luxusně vypravená publikace mapuje zajímavé osudy sbírky od rudolfinských kořenů po aktuální současnost.

The quite exceptional catalogue in English includes an introduction about the art collections and 65 top-quality colour plates of paintings at the Prague Castle Picture Gallery. This lavishly designed publication describes the eventful history of the collections from their Rudolfine origins to the present day.

Formát: 240 x 290 mm, 160 stran, 2001.



### RUDOLF II. A PRAHA: císařský dvůr a rezidenční město jako kulturní a duchovní centrum střední Evropy. Eseje a stati.

Katalog výstavy pořádané v roce 1997 na Pražském hradě a na dalších místech Prahy. Rozsáhlá publikace obsahuje historické a uměnovědné eseje českých i zahraničních autorů o tvorbě rudolfínské doby. Vedle něj existuje i druhý díl s fotografiemi, popisy a základními údaji o všech 1 885 exponátech výstavy.

Formát: 300 x 230 mm, 388 stran, 1997.

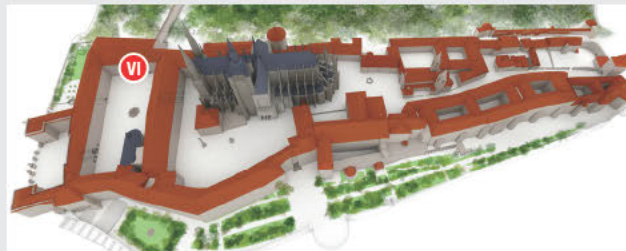


### RUDOLF II. A PRAHA: císařský dvůr a rezidenční město jako kulturní a duchovní centrum střední Evropy. Katalog vystavených exponátů.

Formát: 300 x 230 mm, 522 stran, 1997.

Publikace k zakoupení na pokladně Obrazárny Pražského hradu nebo na [publikace@hrad.cz](mailto:publikace@hrad.cz).

The publications can be purchased at the cash desk of Prague Castle Picture Gallery or via the e-mail address [publikace@hrad.cz](mailto:publikace@hrad.cz).



### VI Obrazárna Pražského hradu / II. nádvoří

#### Stálá expozice

### VI Prague Castle Picture Gallery / 2<sup>nd</sup> Courtyard

#### Permanent Exhibition

#### OTEVŘENO DENNĚ / OPEN DAILY

1. 4. – 31. 10.: 9 – 17 hodin / 9 am to 5 pm

1. 11. – 31. 3.: 9 – 16 hodin / 9 am to 4 pm

#### VSTUPNÉ / ADMISSION

plné / full	100 Kč
snížené / reduced	50 Kč
rodinné / family	200 Kč

#### INFORMACE / INFORMATION

Informační středisko Správy Pražského hradu / Information Centre:

+420 224 372 434, +420 224 373 368, e-mail: [info@hrad.cz](mailto:info@hrad.cz)

Pokladna Obrazárny Pražského hradu / Prague Castle Picture Gallery

Ticket Office: +420 224 373 531, e-mail: [obrazarna@hrad.cz](mailto:obrazarna@hrad.cz)

Obrazárna Pražského hradu je také součástí návštěvnického okruhu C Pražského hradu: plné vstupné 350 Kč, snížené 175 Kč, rodinné 700 Kč.

Prague Castle Picture Gallery is also part of the Circuit C of the Prague Castle: full admission 350 CZK, reduced admission 175 CZK, family admission 700 CZK. [www.hrad.cz](http://www.hrad.cz)

Správa Pražského hradu si vyhrazuje právo na uzavření návštěvnických objektů či celého areálu Pražského hradu z provozních, technických či státně-reprezentačních důvodů.

Prague Castle Administration reserves the right to close historical buildings of Prague Castle or the whole Castle area due to operational, technical or state-ceremonial reasons.

Petr Paul Rubens

Zvěstování Panně Marii (výřez), olej na plátně, 34,5 x 34 cm, inv. č. O 252  
The Annunciation, (detail), oil on canvas, 34,5 x 34 cm, inv. No. O 252

Pořadatel / Organizer



Partneři / Partners



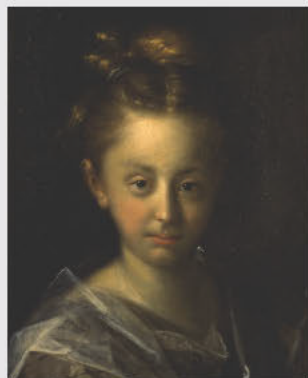
**Obrazárna Pražského hradu  
Prague Castle Picture Gallery**





## OBRAZÁRNA PRAŽSKÉHO HRADU

Obrazárna Pražského hradu je nejstarší kontinuálně existující sbírkou obrazů v našich zemích. V jejích zajímavých osudech se odrážejí pohnuté události střední Evropy od 16. století do současnosti: proslulá galerie císaře Rudolfa II. se stala válečnou kořistí, nová habsburská sbírka byla z prostor Pražského hradu vystěhovávána nebo rozprodána, cenná plátna posloužila jako běžná dekorace. Nejvyšším kusům ze zachráněného historického souboru, společně s obrazy českého baroka a 19. století z nových nákupů, se teprve v polovině dvacátého století dostalo zasloužené pozornosti a po náročných přestavbách a úpravách se sály Obrazárny otevřely roku 1997 veřejnosti.



**Hans von Aachen (1552–1615)**  
Hlava dívky, malířova dcera Marie Maximiliana  
Head of Maria Maximiliana, the Painter's Daughter



**Tiziano Vecellio, zv. Tizian / called Titian (1480–1576)**  
Toaletta mladé ženy / Young Woman at Her Toilet

Významná kolekce evropského malířství se stále obohacuje aktuálními akvizicemi a návštěvníci si v prostorách původních renesančních koníren prohlédnou vybraná díla dvorských umělců, starých mistrů německé a nizozemské renesance, italské renesance a manýrismu i umělců středoevropského a holandského baroka.

Současná stálá expozice Obrazárny Pražského hradu je dokladem tradiční sběratelské a mecenášské aktivity panovníků i prezidentů, s jejichž uměleckým vkusem se dnešní návštěvník může seznámit.



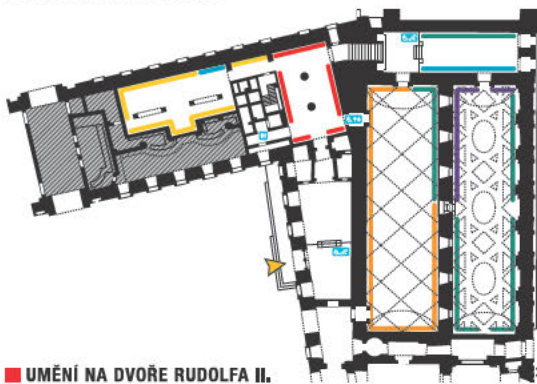
**Viviano Codazzi (1606–1670)**  
Titův oblouk a Farneské zahrady  
The Arch of Titus and the Farnese Gardens

## OBRAZÁRNA PRAŽSKÉHO HRADU

Rozmístění uměleckých děl

### PRAGUE CASTLE PICTURE GALLERY

Location of the works of art



- **UMĚNÍ NA DVOŘE RUDOLFA II.**  
**RUDOLF II AND HIS ARTISTS**
- **NĚMECKÁ A NIZOZEMSKÁ RENESANCE**  
**GERMAN AND NETHERLANDISH RENAISSANCE**
- **VLÁMSKÉ A HOLANDSKÉ BAROKO**  
**FLEMISH AND DUTCH BAROQUE**
- **ITALSKÁ RENESANCE**  
**ITALIAN RENAISSANCE**
- **STŘEDOEVROPSKÉ BAROKO**  
**CENTRAL EUROPEAN BAROQUE**
- **ITALSKÝ MANÝRISMUS**  
**ITALIAN MANNERISM**



**Lucas Cranach (1472–1553)**  
Sv. Kateřina a sv. Barbora / Saints Catherine and Barbara



**Giovanni Antonio de Sacchis, zv. Pordenone / called Pordenone (1483/84–1539)**  
Vzkříšení Lazara / The Raising of Lazarus

### PRAGUE CASTLE PICTURE GALLERY

Prague Castle Picture Gallery is the oldest continuously existing collection of pictures in the country. Its intriguing history reflects the stormy events of central Europe from the sixteenth century to the present: the renowned gallery of Emperor Rudolf II became spoils of war, the new Habsburg collection was moved out of Prague Castle or was sold off, and valuable canvases ended up as mere decoration. The highest-quality pieces from the rescued historic set, together with pictures from the Bohemian Baroque and the nineteenth century from new purchases, did not receive the attention they deserve until the mid-twentieth century. After extensive remodelling, the rooms of the Gallery were reopened to the public in 1997.



**Samuel van Hoogstraten (1627–1679)**  
Žatíší s hracími kartami a dopisem  
Still Life with Playing Cards and a Letter

The important collection of European painting is now continuously enriched with new acquisitions, and visitors in the rooms of what was originally the Imperial stables will see select works by artists at the Court, early German, Netherlandish, and Italian masters of the Renaissance and of Mannerism, as well as artists of the Baroque in central Europe and Holland.

The permanent exhibition of the Prague Castle Picture Gallery is also evidence of the traditional collecting activity and patronage of rulers and presidents, with whose taste in art the visitor can now become acquainted.