

Roční zpráva

(dle vyhlášky 323/2005 Sb.)

1. Správa Pražského hradu

název: Správa Pražského hradu

sídlo: 119 08 Praha 1 - Hrad

IČO: 49366076

DIC: CZ49366076

tel.: +420 224 371 111, +420 234 301 111, +420 726 211 111

www.hrad.cz

2. Příspěvková organizace Správa Pražského hradu, která byla zřízena Kanceláří Prezidenta republiky v roce 1993, zajišťuje v souladu se svou zřizovací listinou v hlavní činnosti správu a provoz Pražského hradu s přidruženými objekty a zámku Lány v rozsahu a kvalitě odpovídající sídlu prezidenta republiky.

3. Organizační struktura je uvedena v příloze

4. Údaje o majetku

Počáteční majetek získává Správa Hradu příspěvkem z prostředků KPR a delimitací majetku KPR dle delimitačního protokolu. Na Správu Hradu dnem jejího vzniku přechází veškerý movitý a nemovitý majetek, ke kterému má ke dni 30. dubna 1993 KPR právo hospodaření a práva a povinnosti z majetkoprávních, obchodních a jiných vztahů dle delimitačního protokolu.

Správa Hradu hospodář ve smyslu vyhlášky č. 205/1991 Sb. (o hospodaření s rozpočtovými prostředky státního rozpočtu ČR a o finančním hospodaření rozpočtových a příspěvkových organizací) s vlastními prostředky získanými činností, s prostředky přijatými z rozpočtu KPR, s prostředky přijatými od jiných subjektů na základě smlouvy o sdružení, s prostředky přijatými od státních fondů a s příspěvky a dary od fyzických a právnických osob.

Předmětem činnosti Správy Pražského hradu je zejména: výkon veškerých práv a povinností spojených s movitým a nemovitým majetkem, ke kterému má Správa Hradu právo hospodaření, s výjimkou:

- Prodeje, převodu a vložení nemovitého majetku do majetku jiných subjektů.
- Uzavírání nájemních smluv na dobu delší deseti let.
- Stavebních úprav v prostorách užívaných KPR, které ovlivní výkon funkce prezidenta republiky.

Majetek je odepisován v souladu s účetními předpisy a schváleným odpisovým plánem)

Rozvaha:

5. Hodnocení a analýza údajů

a. Rozpočtová opatření

Schválený rozpočet - MF č.j.: 14/130 264/2005 - 142 ze dne 22. 12. 2004 113 420 tis. Kč

Schválený rozpočet byl upraven následujícími **rozpočtovými opatřeními**:

MF č.j.: 14/18 990/2005 - 142 ze dne 3. 2. 2005 - 1 046 tis. Kč

- snížení neinvestičního příspěvku na provoz Správy Pražského hradu v souvislosti s delimitací 2 pracovních míst pro výkon interního auditu z příspěvkové organizace Správy Pražského hradu do organizační složky státu Kanceláře prezidenta republiky. Jednalo se o trvalou změnu s účinností od 1. 1. 2005. Z uvedeného objemu činilo snížení závazného limitu mzdových nákladů 763 tis. Kč.

MF č.j.: 14/76 782/2005 - 142 ze dne 11. 8. 2005 - 605 tis. Kč

- snížení neinvestičního příspěvku na provoz Správy Pražského hradu v souvislosti s delimitací 2 pracovních míst z příspěvkové organizace Správy Pražského hradu do organizační složky státu Kanceláře prezidenta republiky na zabezpečení výkonu činností souvisejících se zajištěním objektové bezpečnosti a bezpečnostních informačních systémů Kanceláře prezidenta republiky. Jednalo se o trvalou změnu s účinností od 1. 7. 2005.

MF č.j.: 14/114 778/2005 - 143 ze dne 13. 12. 2005 250 tis. Kč

- přesun prostředků z kapitoly 334 - Ministerstvo kultury do kapitoly 301 - Kancelář prezidenta republiky do neinvestičního příspěvku na provoz příspěvkové organizace Správy Pražského hradu na nákup movité kulturní památky – obrazu „Kristus na hoře Olivetské“ od Christiana Schrödera.

Upravený rozpočet pro rok 2005 112 019 tis. Kč

Neinvestiční příspěvek na provoz poskytnutý ze státního rozpočtu příspěvkové organizaci Správě Pražského hradu v roce 2005 byl čerpán v plné výši 112 019 tis. Kč.

b. Vyhodnocení údajů o výnosech

Celkové výnosy v hlavní činnosti příspěvkové organizace Správy Pražského hradu byly vytvořeny ve výši **536 040 tis. Kč**. Vlastní tržby dosažené v hlavní činnosti byly Správou Pražského hradu splněny v porovnání s upraveným rozpočtem na 102 %. Hlavní výnosovou položkou byly *tržby z prodeje služeb* ve výši 345 704 tis. Kč. Uvedená výnosová položka zahrnuje především *tržby z prodeje vstupného do objektů Pražského hradu*, přičemž tržby ze vstupného na návštěvnický okruh dosáhly výše 259 023 tis. Kč, na stálou expozici „Příběh Pražského hradu“ výše 16 570 tis. Kč a do obrazárny výše 1 045 tis. Kč. V této výnosové položce jsou dále obsaženy tržby za nájmy, poskytnuté reklamy, energie, spoje, vstupné do zámku v Lánech a další. V položce *jiné ostatní výnosy* v celkové výši 1 285 tis. Kč byly proúčtovány ostatní služby k nájům bytů v Praze a v Lánech a kvartální paušály nájemného z nebytových prostor.

c. Údaje o podílu státního rozpočtu na financování zpracovatele

Neinvestiční příspěvek na provoz poskytnutý ze státního rozpočtu příspěvkové organizaci Správě Pražského hradu v roce 2005 byl čerpán v plné výši **112 019 tis. Kč**.

d. Rozbor čerpání mzdových prostředků

Upravený rozpočet hlavní činnosti po změnách v oblasti platů byl v plné výši 61 289 tis. Kč vyčerpán a dále příspěvková organizace Správa Pražského hradu použila prostředky ve výši 7 491 tis. Kč z fondu odměn. Ostatní osobní náklady byly čerpány ve výši 1 636 tis. Kč, především jako odměny za práce konané na základě dohod o pracích konaných mimo pracovní poměr a dále pak jako vyplacené odstupné na základě provedených organizačních změn. Průměrný přepočtený počet zaměstnanců za rok 2005 v hlavní činnosti činil 281 osob s průměrným měsíčním platem 20 397 Kč.

Výši mzdových prostředků ovlivnily následující rozpočtové opatření:

MF č.j.: 14/18 990/2005 - 142 ze dne 3. 2. 2005

- 1 046 tis. Kč

- snížení neinvestičního příspěvku na provoz Správy Pražského hradu v souvislosti s delimitací 2 pracovních míst pro výkon interního auditu z příspěvkové organizace Správy Pražského hradu do organizační složky státu Kanceláře prezidenta republiky. Jednalo se o trvalou změnu s účinností od 1. 1. 2005. Z uvedeného objemu činilo snížení závazného limitu mzdových nákladů 763 tis. Kč.

- snížení neinvestičního příspěvku na provoz Správy Pražského hradu v souvislosti s delimitací 2 pracovních míst z příspěvkové organizace Správy Pražského hradu do organizační složky státu Kanceláře prezidenta republiky na zabezpečení výkonu činností souvisejících se zajištěním objektové bezpečnosti a bezpečnostních informačních systémů Kanceláře prezidenta republiky. Jednalo se o trvalou změnu s účinností od 1. 7. 2005. Z uvedeného objemu činilo snížení závazného limitu mzdových nákladů 441 tis. Kč.

V jiné činnosti bylo vyplaceno na mzdy 17 536 tis. Kč pro 71,8 přepočtených zaměstnanců. Průměrný plat tedy činil 20 352 Kč.

e. *Výdaje na výzkum a vývoj*

Správě Pražského hradu nabyly poskytnuty žádné prostředky na vědu a výzkum ze státního rozpočtu.

f. *Výdaje na financování programů reprodukce majetku vedených v informačním systému programového financování*

Schváleným rozpočtem byl pro Správu Pražského hradu stanoven investiční limit na rok 2005 v celkové výši *179 700 tis. Kč* na akce realizované dle dokumentace schválené Ministerstvem financí v uvedených podprogramech. Stanovený objem prostředků investiční dotace byl Správou Pražského hradu v roce 2005 čerpán v celkové výši *99 162,03 tis. Kč*, včetně použití finančních prostředků z rezervního fondu ve výši *44 153,36 tis. Kč*.

g. *Správa Pražského hradu neposkytuje dotace a návratné finanční výpomoci*

h. *Správa Pražského hradu není realizátorem nebo účastníkem programu spolufinancovaných z rozpočtu Evropské unie*

i. *Správa Pražského hradu není členem mezinárodních organizací*

j. *Správa Pražského hradu se neúčastnila mezinárodních konferencí*

k. *Převody do rezervního fondu a použití prostředků v něm deponovaných*

Převod nečerpaných prostředků účelově určených na financování programu reprodukce majetku v roce 2005 provedla příspěvková organizace Správa Pražského hradu do rezervního fondu zřizovatele - Kanceláře prezidenta republiky, a to celkem ve výši *124 691,32 tis. Kč*

(u individuální dotace ve výši 51 021,57 tis. Kč, u systémové dotace ve výši 73 669,75 tis. Kč).

Uvedené prostředky v celkové výši 124 691,32 tis. Kč budou v souladu s § 48 odst. 4 písm. e) zákona č. 218/2000 Sb., o rozpočtových pravidlech a o změně některých souvisejících zákonů (rozpočtová pravidla), ve znění pozdějších předpisů, použity v roce 2006 v rámci podprogramů 201011 a 201012 na financování investičních akcí, u kterých nebyly v roce 2005 vyčerpány.

V roce 2005 použila Správa Pražského hradu finančních prostředků z rezervního fondu ve výši 44 153,36 tis. Kč.

I. Správa Pražského hradu realizuje v souladu se zřizovací listinou hlavní a jinou činnost

Předmětem činnosti Správy Pražského hradu (dále je Správa Hradu) je zejména:

a) vytváření materiálních podmínek a zajištění technického servisu pro výkon ústavních funkcí prezidenta republiky, pro činnost KPR a v rozsahu daném úkoly KPR i pro Vojenskou kancelář,

b) správa a provoz areálu Pražského hradu a zámku Lány,

c) výkon veškerých práv a povinností spojených s movitým a nemovitým majetkem, ke kterému má Správa Hradu právo hospodaření, s výjimkou:

1. Prodeje, převodu a vložení nemovitého majetku do majetku jiných subjektů.

2. Uzavírání nájemních smluv na dobu delší deseti let.

3. Stavebních úprav v prostorách užívaných KPR, které ovlivní výkon funkce prezidenta republiky.

Pro uskutečnění a právní platnost aktů, uvedených pod body 1. až 3., je třeba souhlasu zřizovatele,

d) koncepční, projektová a investiční činnost k zajištění údržby, obnovy a urbanistického, architektonického a stavebně-technického rozvoje areálu Pražského hradu a zámku Lány,

e) vytváření koncepce návštěvnického provozu v areálu Pražského hradu a její realizace, poskytování informačních a průvodcovských služeb,

f) vytváření koncepcí a realizace všestranného kulturního využití areálu Pražského hradu a jeho okolí,

- g) iniciování reprezentačních, společenských a vzdělávacích akcí, kongresů a symposií v areálu Pražského hradu, jejich realizace a zajištění služeb s těmito aktivitami souvisejících,
- h) ediční činnost související s aktivitami na Pražském hradě,
- i) prodej informačních materiálů a předmětů souvisejících s Pražským hradem.

Jiná činnost se vztahuje na body e – i.

m. *Zdůvodnění hospodářského výsledku*

Příspěvková organizace **Správa Pražského hradu** hospodařila v roce 2005 v hlavní činnosti s prostředky státního rozpočtu rovnoměrně a uvážlivě a za sledované období dosáhla dobrých hospodářských výsledků. V hlavní činnosti byl vykázán zlepšený hospodářský výsledek po zdanění ve výši **767 tis. Kč** a v jiné činnosti byl vytvořen zisk po zdanění ve výši 10 278 tis. Kč. Celkem byl za rok 2005 vytvořen zlepšený hospodářský výsledek ve výši 11 045 tis. Kč.

6. Správa Pražského hradu poskytuje služby specifikované zřizovací listinou KPR a VKPR.

7. Informace zveřejněné jiným způsobem

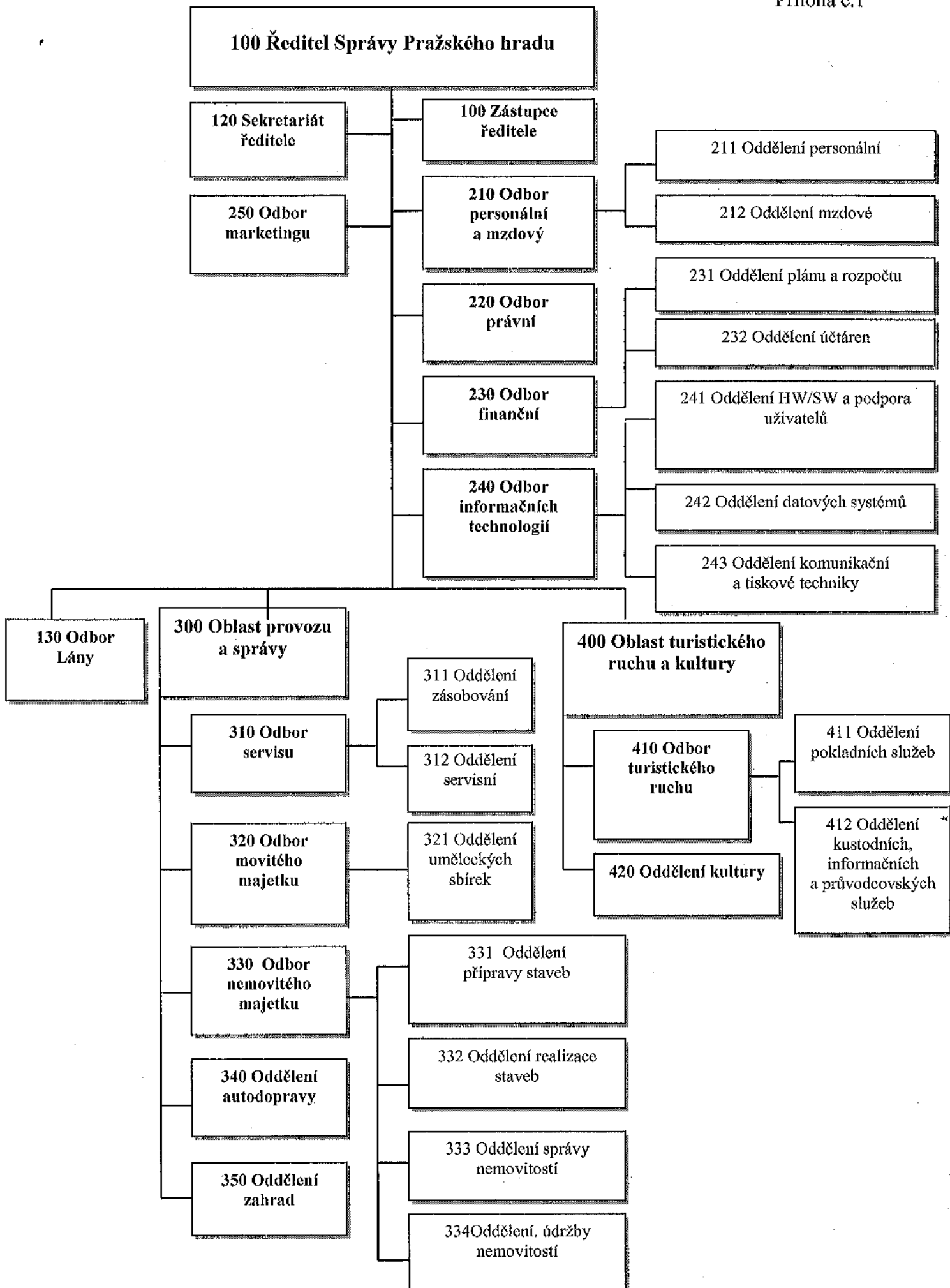
Vnitřní kontroly

Vnitřní kontrolní činnost byla v průběhu roku 2005 prováděna vedoucími zaměstnanci v rámci všeobecné kontrolní povinnosti jako součást jejich řídicí činnosti. Další kontroly byly vykonávány pověřeným zaměstnancem (kontrolním pracovníkem Správy Pražského hradu). Jeho kontrolní činnost byla realizována z části dle schváleného plánu kontrolní činnosti pro rok 2005 a dále podle konkrétních úkolů a pokynů ředitele Správy Pražského hradu. Pověřený kontrolní pracovník se dále podílel na přípravě podkladů pro veřejnosprávní kontrolu prováděnou v příspěvkové organizaci Správě Pražského hradu kontrolní skupinou Kanceláře prezidenta republiky se zaměřením na smlouvy a objednávky, na tvorbu a připomínkování vnitřních směrnic, Příkazu ředitele Správy Pražského hradu k odstranění nedostatků zjištěných veřejnosprávní kontrolou a při tvorbě nového systému evidence a dále při vyhodnocování kontroly smluv a objednávek realizované v příspěvkové organizaci.

Vnější kontroly

V roce 2005 se v příspěvkové organizaci Správě Pražského hradu neuskutečnila žádná vnější kontrola, pouze veřejnosprávní kontroly prováděné oddělením interního auditu Kanceláře prezidenta republiky.

8. Zpracovatel není správcem kapitoly



1. Členění zaměstnanců podle věku a pohlaví - stav k 31. 12. 2005				
věk	muži	ženy	celkem	%
do 20 let	1	0	1	0,3
21 - 30 let	23	19	42	14,6
31 - 40 let	24	13	37	12,8
41 - 50 let	31	32	63	21,9
51 - 60 let	50	40	90	31,3
61 let a více	24	31	55	19,1
celkem	153	135	288	100,0
%	53,1	46,9	100	x

2. Členění zaměstnanců podle vzdělání a pohlaví - stav k 31. 12. 2005

vzdělání dosažené	muži	ženy	celkem	%
základní	3	17	20	6,9
vyučen	69	34	103	35,8
střední odborné	1	6	7	2,4
úplné střední	0	9	9	3,1
úplné střední odborné	51	53	104	36,1
vyšší odborné	0	1	1	0,4
vysokoškolské	29	15	44	15,3
celkem	153	135	288	100,0

3. Celkový údaj o průměrných platech za rok 2005

průměrný hrubý měsíční plat	20 397
-----------------------------	--------

4. Celkový údaj o vzniku a skončení pracovních a služebních poměrů zaměstnanců v roce 2005

	Počet
nástupy	48
odchody	45

5. Trvání pracovního a služebního poměru zaměstnanců - stav k 31. 12. 2005

Doba trvání	Počet	%
do 5 let	166	57,6
do 10 let	50	17,3
do 15 let	31	10,8
do 20 let	10	3,5
nad 20 let	31	10,8
celkem	288	100,0

6. Jazykové znalosti zaměstnanců

	Počty vybraných míst, pro které byl stanoven kvalifikační požadavek standardizované jazykové zkoušky,				Celkový počet stanovených
	1. stupeň	2. stupeň	3. stupeň	4. stupeň	
anglický jazyk					
německý jazyk					
francouzský jazyk					
další jazyky					
celkem					

ORGANIZACE: 49366076

24.01.2006 09:24

NADŘÍZENÁ ORGANIZACE: OPRO-P01

KAPITOLA: 301

VYKAZOVANÉ OBDOBÍ: Leden - Prosinec 2005

44	99999	33333	66666	66666	00000	7777777	66666
4 4	9 9	3 3	6 6	6 6	0 00	7 6	6
4 4	9 9	3 3	6 6	6 6	0 0 0	7 6	6
4444444	999999	333	666666	666666	0 0 0	777	666666
4	9	3	6 6	6 6	0 0 0	7 6	6
4	9 3	3 6	6 6	6 6	00 0	7 6	6
4	99999	33333	66666	66666	00000	7	66666

SPRÁVA PRAŽSKÉHO HRADU

HRAD 23

119 08 PRAHA 1

ORGANIZACE: 49366076

SESTAVA V01 - PROTOKOL O NAHRÁNÍ DÁVKY

24.01.2006 09:24

Nadř. org.: CPRO-P01 Kap.: 301

VYKAZOVANÉ OBDOBÍ: Prosinec 2005

DÁVKA: 01

REŽIM: N

POŘADÍ	REŽIM	DATUM	KV1	KV2	ID-UK	DRO	F	ZP	KDT	ZKO	HODNOTA MD	HODNOTA DAL	CHYBA
1	N	31.12.	9982	0020	01040100						670.03	0.00	Poč.stav převzat z min.období - ignorováno.
2	N	31.12.	9982	0020	01060100						82067.00	0.00	Poč.stav převzat z min.období - ignorováno.
3	N	31.12.	9982	0020	01070100						31810.08	0.00	Poč.stav převzat z min.období - ignorováno.
	N	31.12.	9982	0020	02040100						1307.88	0.00	OK
	N	31.12.	9982	0020	02060100						119805.84	0.00	OK
	N	31.12.	9982	0020	02070100						17126.83	0.00	OK
4	N	31.12.	9984	0040	000301						13966.84	0.00	Poč.stav převzat z min.období - ignorováno.
	N	31.12.	9984	0040	000302						20526.03	0.00	OK
5	N	31.12.	9984	0040	000401						3300.00	0.00	Poč.stav převzat z min.období - ignorováno.
	N	31.12.	9984	0040	000402						4896.54	0.00	OK
6	N	31.12.	9984	0040	000501						1434.22	0.00	Poč.stav převzat z min.období - ignorováno.
	N	31.12.	9984	0040	000502						1723.66	0.00	OK
7	N	31.12.	9984	0040	000701						9746.46	0.00	Poč.stav převzat z min.období - ignorováno.
	N	31.12.	9984	0040	000702						10237.30	0.00	OK
8	N	31.12.	9984	0040	001101						-7456.08	0.00	Poč.stav převzat z min.období - ignorováno.
	N	31.12.	9984	0040	001102						-10317.00	0.00	OK
9	N	31.12.	9984	0040	001201						-3300.00	0.00	Poč.stav převzat z min.období - ignorováno.
	N	31.12.	9984	0040	001202						-83.67	0.00	OK
10	N	31.12.	9984	0040	001301						-2434.22	0.00	Poč.stav převzat z min.období - ignorováno.
	N	31.12.	9984	0040	001302						-1723.66	0.00	OK
11	N	31.12.	9984	0040	001601						129650.76	0.00	Poč.stav převzat z min.období - ignorováno.
	N	31.12.	9984	0040	001602						129650.76	0.00	OK
12	N	31.12.	9984	0040	001701						243768.56	0.00	Poč.stav převzat z min.období - ignorováno.
	N	31.12.	9984	0040	001702						164436.06	0.00	OK
13	N	31.12.	9984	0040	001801						2189117.48	0.00	Poč.stav převzat z min.období - ignorováno.
	N	31.12.	9984	0040	001802						2224815.13	0.00	OK
14	N	31.12.	9984	0040	001901						313849.36	0.00	Poč.stav převzat z min.období - ignorováno.
	N	31.12.	9984	0040	001902						308352.34	0.00	OK
15	N	31.12.	9984	0040	002201						93698.66	0.00	Poč.stav převzat z min.období - ignorováno.
	N	31.12.	9984	0040	002202						101536.54	0.00	OK
16	N	31.12.	9984	0040	002401						122639.94	0.00	Poč.stav převzat z min.období - ignorováno.
	N	31.12.	9984	0040	002402						202542.68	0.00	OK
17	N	31.12.	9984	0040	002701						-965461.22	0.00	Poč.stav převzat z min.období - ignorováno.
	N	31.12.	9984	0040	002702						-1033621.48	0.00	OK
18	N	31.12.	9984	0040	002801						-187771.89	0.00	Poč.stav převzat z min.období - ignorováno.
	N	31.12.	9984	0040	002802						-196768.33	0.00	OK
19	N	31.12.	9984	0040	003101						-93698.66	0.00	Poč.stav převzat z min.období - ignorováno.
	N	31.12.	9984	0040	003102						-101536.54	0.00	OK
20	N	31.12.	9984	0040	004301						7966.97	0.00	Poč.stav převzat z min.období - ignorováno.
	N	31.12.	9984	0040	004302						8318.40	0.00	OK
21	N	31.12.	9984	0040	004401						1328.38	0.00	Poč.stav převzat z min.období - ignorováno.
	N	31.12.	9984	0040	004402						441.42	0.00	OK
22	N	31.12.	9984	0040	004701						3685.70	0.00	Poč.stav převzat z min.období - ignorováno.
	N	31.12.	9984	0040	004702						4260.31	0.00	OK
23	N	31.12.	9984	0040	004801						12.15	0.00	Poč.stav převzat z min.období - ignorováno.
	N	31.12.	9984	0040	004802						25.11	0.00	OK
24	N	31.12.	9984	0040	004901						16791.64	0.00	Poč.stav převzat z min.období - ignorováno.
	N	31.12.	9984	0040	004902						16508.10	0.00	OK
25	N	31.12.	9984	0040	005201						24958.83	0.00	Poč.stav převzat z min.období - ignorováno.

ORGANIZACE: 49366076

SESTAVA V01 - PROTOKOL O NAHRÁNÍ DÁVKY

24.01.2006 09:24

Nadř. org.: OPRO-P01 Kap.: 301

VYKAZOVANÉ OBDOBÍ: Prosinec 2005

DÁVKA: 01

REŽIM: N

POŘADÍ	REŽIM	DATUM	KV1	KV2	ID-UK	DRO	F	ZP	KDT	ZKO	HODNOTA MD	HODNOTA DAL	CHYBA
	N	31.12.	9984	0040	005202						26751.46	0.00	OK
26	N	31.12.	9984	0040	005501						1989.78	0.00	Poč.stav převzat z min.období - ignorováno.
	N	31.12.	9984	0040	005502						3448.48	0.00	OK
27	N	31.12.	9984	0040	005701						486.84	0.00	Poč.stav převzat z min.období - ignorováno.
	N	31.12.	9984	0040	005702						476.97	0.00	OK
28	N	31.12.	9984	0040	005901						1063.75	0.00	Poč.stav převzat z min.období - ignorováno.
	N	31.12.	9984	0040	005902						26.04	0.00	OK
29	N	31.12.	9984	0040	006101						284.90	0.00	Poč.stav převzat z min.období - ignorováno.
30	N	31.12.	9984	0040	006701						311.30	0.00	Poč.stav převzat z min.období - ignorováno.
31	N	31.12.	9984	0040	007001						395.77	0.00	Poč.stav převzat z min.období - ignorováno.
	N	31.12.	9984	0040	007002						352.48	0.00	OK
32	N	31.12.	9984	0040	007201						24.85	0.00	Poč.stav převzat z min.období - ignorováno.
	N	31.12.	9984	0040	007202						27.88	0.00	OK
33	N	31.12.	9984	0040	007601						175.47	0.00	Poč.stav převzat z min.období - ignorováno.
	N	31.12.	9984	0040	007602						130.10	0.00	OK
34	N	31.12.	9984	0040	007701						2476.06	0.00	Poč.stav převzat z min.období - ignorováno.
	N	31.12.	9984	0040	007702						3370.00	0.00	OK
35	N	31.12.	9984	0040	007801						133.84	0.00	Poč.stav převzat z min.období - ignorováno.
	N	31.12.	9984	0040	007802						308.65	0.00	OK
36	N	31.12.	9984	0040	008001						82067.00	0.00	Poč.stav převzat z min.období - ignorováno.
	N	31.12.	9984	0040	008002						119805.84	0.00	OK
37	N	31.12.	9984	0040	008101						670.03	0.00	Poč.stav převzat z min.období - ignorováno.
	N	31.12.	9984	0040	008102						1307.88	0.00	OK
38	N	31.12.	9984	0040	008201						31810.08	0.00	Poč.stav převzat z min.období - ignorováno.
	N	31.12.	9984	0040	008202						17126.83	0.00	OK
	N	31.12.	9984	0040	008602						30697.96	0.00	OK
39	N	31.12.	9984	0040	012001						26539.41	0.00	Poč.stav převzat z min.období - ignorováno.
	N	31.12.	9984	0040	012002						14282.88	0.00	OK
40	N	31.12.	9984	0040	012101						59.21	0.00	Poč.stav převzat z min.období - ignorováno.
	N	31.12.	9984	0040	012102						153.85	0.00	OK
	N	31.12.	9984	0040	012202						2.26	0.00	OK
41	N	31.12.	9984	0040	012301						9939.65	0.00	Poč.stav převzat z min.období - ignorováno.
	N	31.12.	9984	0040	012302						10935.10	0.00	OK
42	N	31.12.	9984	0040	012703						1862050.19	0.00	Poč.stav převzat z min.období - ignorováno.
	N	31.12.	9984	0040	012704						1823266.60	0.00	OK
43	N	31.12.	9984	0040	012803						19463.11	0.00	Poč.stav převzat z min.období - ignorováno.
	N	31.12.	9984	0040	012804						19463.11	0.00	OK
44	N	31.12.	9984	0040	013203						4690.52	0.00	Poč.stav převzat z min.období - ignorováno.
	N	31.12.	9984	0040	013204						9647.98	0.00	OK
45	N	31.12.	9984	0040	013303						955.80	0.00	Poč.stav převzat z min.období - ignorováno.
	N	31.12.	9984	0040	013304						1508.41	0.00	OK
46	N	31.12.	9984	0040	013403						15370.02	0.00	Poč.stav převzat z min.období - ignorováno.
	N	31.12.	9984	0040	013404						24569.72	0.00	OK
47	N	31.12.	9984	0040	013503						86766.65	0.00	Poč.stav převzat z min.období - ignorováno.
	N	31.12.	9984	0040	013504						100687.59	0.00	OK
	N	31.12.	9984	0040	015204						11045.22	0.00	OK
48	N	31.12.	9984	0040	015403						18672.17	0.00	Poč.stav převzat z min.období - ignorováno.
49	N	31.12.	9984	0040	016703						38806.39	0.00	Poč.stav převzat z min.období - ignorováno.
	N	31.12.	9984	0040	016704						48617.30	0.00	OK

ORGANIZACE: 49366076

SESTAVA VC1 - PROTOKOL O NAHRÁNÍ DÁVKY

24.01.2006 09:24

Nadř. org.: OPRO-P01 Kap.: 301

VYKAZOVANÉ OBDOBÍ: Prosinec 2005

DÁVKA: 01

REŽIM: N

POŘADÍ	REŽIM	DATA	KV1	KV2	ID-UK	DRO	F	ZP	KDT	ZKO	HODNOTA MD	HODNOTA DAL	CHYBA
50	N	31.12.	9984	0040	016903						9565.69	0.00	Poč.stav převzat z min.období - ignorováno.
	N	31.12.	9984	0040	016904						14766.26	0.00	OK
51	N	31.12.	9984	0040	017003						4630.28	0.00	Poč.stav převzat z min.období - ignorováno.
	N	31.12.	9984	0040	017004						5109.31	0.00	OK
52	N	31.12.	9984	0040	017403						287.70	0.00	Poč.stav převzat z min.období - ignorováno.
53	N	31.12.	9984	0040	017603						973.47	0.00	Poč.stav převzat z min.období - ignorováno.
	N	31.12.	9984	0040	017604						1137.63	0.00	OK
54	N	31.12.	9984	0040	017703						3426.33	0.00	Poč.stav převzat z min.období - ignorováno.
	N	31.12.	9984	0040	017704						4603.05	0.00	OK
55	N	31.12.	9984	0040	017903						2327.00	0.00	Poč.stav převzat z min.období - ignorováno.
	N	31.12.	9984	0040	017904						3460.00	0.00	OK
	N	31.12.	9984	0040	018004						8000.00	0.00	OK
56	N	31.12.	9984	0040	018103						695.83	0.00	Poč.stav převzat z min.období - ignorováno.
	N	31.12.	9984	0040	018104						1048.10	0.00	OK
57	N	31.12.	9984	0040	018203						664.63	0.00	Poč.stav převzat z min.období - ignorováno.
	N	31.12.	9984	0040	018204						755.64	0.00	OK
58	N	31.12.	9984	0040	018303						23.84	0.00	Poč.stav převzat z min.období - ignorováno.
	N	31.12.	9984	0040	018304						12.72	0.00	OK
	N	31.12.	9984	0040	018804						99.12	0.00	OK
	N	31.12.	9984	0040	019704						851.90	0.00	OK
59	N	31.12.	9984	0040	019803						1759.91	0.00	Poč.stav převzat z min.období - ignorováno.
	N	31.12.	9984	0040	019804						2939.65	0.00	OK
	N	31.12.	9984	0040	019904						0.34	0.00	OK
60	N	31.12.	9984	0040	020003						3992.48	0.00	Poč.stav převzat z min.období - ignorováno.
	N	31.12.	9984	0040	020004						1834.72	0.00	OK
	N	31.12.	9986	0060	000101						47646.28	0.00	OK
	N	31.12.	9986	0060	000102						986.36	0.00	OK
	N	31.12.	9986	0060	000201						27423.40	0.00	OK
	N	31.12.	9986	0060	000202						768.15	0.00	OK
	N	31.12.	9986	0060	000401						22.03	0.00	OK
	N	31.12.	9986	0060	000402						1701.01	0.00	OK
	N	31.12.	9986	0060	000501						123443.53	0.00	OK
	N	31.12.	9986	0060	000502						56.03	0.00	OK
	N	31.12.	9986	0060	000601						172.05	0.00	OK
	N	31.12.	9986	0060	000701						2598.27	0.00	OK
	N	31.12.	9986	0060	000702						82.72	0.00	OK
	N	31.12.	9986	0060	000801						93822.57	0.00	OK
	N	31.12.	9986	0060	000902						3859.81	0.00	OK
	N	31.12.	9986	0060	000901						70415.46	0.00	OK
	N	31.12.	9986	0060	000902						17535.56	0.00	OK
	N	31.12.	9986	0060	001001						24580.56	0.00	OK
	N	31.12.	9986	0060	001002						6133.87	0.00	OK
	N	31.12.	9986	0060	001201						1375.59	0.00	OK
	N	31.12.	9986	0060	001202						314.00	0.00	OK
	N	31.12.	9986	0060	001301						1932.96	0.00	OK
	N	31.12.	9986	0060	001302						338.25	0.00	OK
	N	31.12.	9986	0060	001401						57.20	0.00	OK
	N	31.12.	9986	0060	001402						5.12	0.00	OK
	N	31.12.	9986	0060	001501						27.57	0.00	OK

ORGANIZACE: 49366076

SESTAVA V01 - PROTOKOL O NAHRÁNÍ DÁVKY

24.01.2006 09:24

Nadř. org.: OPRO-P01 Kap.: 301

VYKAZOVANÉ OBDOBÍ: Prosinec 2005

DÁVKA: 01 REŽIM: N

POŘADÍ	REŽIM	DATUM	KV1	KV2	ID-UK	DRO	F	ZP	KDT	ZKO	HODNOTA MD	HODNOTA DAL	CHYBA	
N		31.12.	9986	0060	001601						108.27	0.00	OK	
N		31.12.	9986	0060	001602						6.82	0.00	OK	
N		31.12.	9986	0060	001801						19.01	0.00	OK	
N		31.12.	9986	0060	001802						5.65	0.00	OK	
N		31.12.	9986	0060	001901						930.62	0.00	OK	
N		31.12.	9986	0060	001902						138.78	0.00	OK	
N		31.12.	9986	0060	002101						39.61	0.00	OK	
N		31.12.	9986	0060	002102						0.32	0.00	OK	
N		31.12.	9986	0060	002301						114.32	0.00	OK	
N		31.12.	9986	0060	002302						774.05	0.00	OK	
N		31.12.	9986	0060	002401						5724.22	0.00	OK	
N		31.12.	9986	0060	002402						65.32	0.00	OK	
N		31.12.	9986	0060	002501						116750.18	0.00	OK	
N		31.12.	9986	0060	002502						436.64	0.00	OK	
N		31.12.	9986	0060	003301						345703.71	0.00	OK	
N		31.12.	9986	0060	003302						43596.53	0.00	OK	
N		31.12.	9986	0060	003401						22.03	0.00	OK	
N		31.12.	9986	0060	003402						2011.24	0.00	OK	
N		31.12.	9986	0060	003901						12364.20	0.00	OK	
N		31.12.	9986	0060	003902						744.64	0.00	OK	
N		31.12.	9986	0060	004301						30.46	0.00	OK	
N		31.12.	9986	0060	004302						931.50	0.00	OK	
N		31.12.	9986	0060	004601						198.19	0.00	OK	
N		31.12.	9986	0060	004602						11.04	0.00	OK	
N		31.12.	9986	0060	004701						4.66	0.00	OK	
N		31.12.	9986	0060	004702						0.72	0.00	OK	
N		31.12.	9986	0060	004901						63361.03	0.00	OK	
N		31.12.	9986	0060	004902						1285.02	0.00	OK	
N		31.12.	9986	0060	004902						295.26	0.00	OK	
N		31.12.	9986	0060	005301						1051.57	0.00	OK	
N		31.12.	9986	0060	005402						419.46	0.00	OK	
N		31.12.	9986	0060	005701						112019.00	0.00	OK	
N		31.12.	9986	0060	006001						18068.90	0.00	OK	
N		31.12.	9986	0060	006002						4524.00	0.00	OK	
N		31.12.	9987	0070	000102						99262.03	0.00	OK	
N		31.12.	9987	0070	000202						94690.77	0.00	OK	
N		31.12.	9987	0070	000602						4471.26	0.00	OK	
N		31.12.	9987	0070	000902						112019.00	0.00	OK	
N		31.12.	9987	0070	001002						112019.00	0.00	OK	
61	N	31.12.	9987	0070	005201						1573.60	0.00	Poč.stav převzat z min.období - ignorováno.	
N		31.12.	9987	0070	005202						-504.69	0.00	OK	
62	N	31.12.	9987	0070	005301						753.41	0.00	Poč.stav převzat z min.období - ignorováno.	
N		31.12.	9987	0070	005302						3964.70	0.00	OK	
63	N	31.12.	9987	0070	005401						1384.29	0.00	Poč.stav převzat z min.období - ignorováno.	
N		31.12.	9987	0070	005402						9816.46	0.00	OK	
											HODNOTA VYŘAZENÝCH ZÁZNAMŮ	4268502.44	0.00	4268502.44
											Z TOHO:-IGNOROVANÝCH	4268502.44	0.00	4268502.44
											-CHYBNÝCH	0.00	0.00	0.00

Požadováno nahrání: rozvahy, výkazu zisku a ztrát, přílohy, bankovních údajů

MÚZO PRAHA - 2005/4Q

VÝKAZNICTVÍ PŘÍSPĚVKOVÝCH ORGANIZACÍ

Strana: 5/ 6

ORGANIZACE: 49366076

SESTAVA V01 - PROTOKOL O NAHRÁNÍ DÁVKY

24.01.2006 09:24

Nadř. org.: OPRO-P01 Kap.: 301

VYKAZOVANÉ OBDOBÍ: Prosinec 2005

DÁVKA: 01 REŽIM: N

POŘADÍ REŽIM DATUM KV1 KV2 ID-UK DRO F ZP KDT ZKO HODNOTA MD HODNOTA DAL CHYBA

Počet záznamů na vstupu:	192
Počet přijatých záznamů:	129
Počet odmítnutých záznamů:	63
Z toho:-ignorovaných:	63
-chybných:	0

Příloha č. 1 k vyhlášce č. 505/2002 Sb.
ve znění pozdějších předpisů,
s účinností pro organizační složky státu,
státní fondy, územní samosprávné celky
a příspěvkové organizace

(v tis. Kč na dvě desetinná místa)

Sestavená k 31.12.2005

Název nadřízeného orgánu:
KANCELÁŘ PREZIDENTA
REPUBLIKY
Název, sídlo a právní forma
účetní jednotky:
SPRÁVA PRAŽSKÉHO HRADU

IČO
49366076

HRAD 23
119 08 PRAHA 1
Příspěvková organizace

OREČ: 751400

A K T I V A

Název položky		Čet	Pol.	Stav k 1.1.2005	Stav k 31.12.2005
a		b		1	2
A.	Stálá aktiva	pol. 09+15+26+33+41	001	1,862,050.21	1,824,666.36
1.	Dlouhodobý nehmotný majetek				
-	Nehmotné výsledky výzkumu a vývoje	(012)	002	0.00	0.00
-	Software	(013)	003	13,966.84	20,326.03
-	Ocenitelná práva	(014)	004	3,300.00	4,896.54
-	Drobný dlouhodobý nehmotný majetek	(018)	005	1,434.22	1,723.66
-	Ostatní dlouhodobý nehmotný majetek	(019)	006	0.00	0.00
-	Nedokončený dlouhodobý nehmotný majetek	(041)	007	9,746.46	10,237.00
-	Poskytnuté zálohy na dlouhodobý nehm. majetek	(051)	008	0.00	0.00
	Dlouhodobý nehmotný majetek celkem	pol. 02 až 08	009	28,447.52	37,383.53
2.	Oprávký k dlouhodobému nehmotnému majetku				
-	Oprávký k nehmotným výsledkům výzkumu a vývoje	(072)	010	0.00	0.00
-	Oprávký k softwaru	(073)	011	-7,456.08	-10,317.00
-	Oprávký k ocenitelným právům	(074)	012	-3,300.00	-83.67
-	Oprávký k drobnému dlouhod. nehmotnému majetku	(078)	013	-1,434.22	-1,723.66
-	Oprávký k ostatnímu dlouhod. nehmotn. majetku	(079)	014	0.00	0.00
	Oprávký k dlouhod. nehmot. majetku celkem	p. 10 až 14	015	-12,190.30	-12,124.33
3.	Dlouhodobý hmotný majetek				
-	Pozemky	(031)	016	129,650.76	129,650.76
-	Umělecká díla a předměty	(032)	017	243,768.56	164,436.06
-	Stavby	(021)	018	2,189,117.48	2,224,815.13
-	Samostatné movité věci a soubory movitých věcí	(022)	019	313,849.36	308,352.34
-	Pěstitelské celky trvalých porostů	(025)	020	0.00	0.00
-	Základní stádo a tažná zvířata	(026)	021	0.00	0.00
-	Drobný dlouhodobý hmotný majetek	(028)	022	93,698.66	101,536.54
-	Ostatní dlouhodobý hmotný majetek	(029)	023	0.00	0.00
-	Nedokončený dlouhodobý hmotný majetek	(042)	024	122,639.94	202,542.68
-	Poskytnuté zálohy na dlouhodobý hmotný majetek	(052)	025	0.00	0.00
	Dlouhodobý hmotný majetek celkem	pol. 16 až 25	026	3,092,724.76	3,131,333.51
4.	Oprávký k dlouhodobému hmotnému majetku				
-	Oprávký ke stavbám	(081)	027	-965,461.22	-1,033,621.48
-	Oprávký k samost.movit.věcem a soub.movit.věcí	(082)	028	-187,771.89	-196,768.33
-	Oprávký k pěstitelským celkům trvalých porostů	(088)	029	0.00	0.00
-	Oprávký k základnímu stádu a tažným zvířatům	(086)	030	0.00	0.00
-	Oprávký k drobnému dlouhodobému hmotnému maj.	(088)	031	-93,698.66	-101,536.54
-	Oprávký k ostatnímu dlouhod. hmotnému majetku	(089)	032	0.00	0.00
	Oprávký k dlouhodobému hmot. majetku celkem	p.27 až 32	033	-1,246,931.77	-1,331,926.35

Název položky	Účet	Pol.	Stav k 1.1.2005	Stav k 31.12.2005
a		b	1	2
5. Dlouhodobý finanční majetek				
- Majetkové účasti v osobách s rozhod. vlivem	(061)	034	0.00	0.00
- Majetkové účasti v osobách s podst. vlivem	(062)	035	0.00	0.00
- Dlužné cenné papíry držené do splatnosti	(063)	036	0.00	0.00
- Půjčky osobám ve skupině	(066)	037	0.00	0.00
- Ostatní dlouhodobé půjčky	(067)	038	0.00	0.00
- Ostatní dlouhodobý finanční majetek	(069)	039	0.00	0.00
- Pořizovaný dlouhodobý finanční majetek	(043)	040	0.00	0.00
Dlouhodobý finanční majetek celkem	pol. 34 až 40	041	0.00	0.00
B. Obežná aktiva	pol. 51+75+89+119+124	042	213,071.81	258,758.00
1. Zásoby				
- Materiál na skladě	(112)	043	7,966.97	8,318.40
- Pořízení materiálu a Mater. na cestě (111 nebo 119)	(111 nebo 119)	044	1,328.38	441.42
- Nedokončená výroba	(121)	045	0.00	0.00
- Polotovary vlastní výroby	(122)	046	0.00	0.00
- Výrobky	(123)	047	3,685.70	4,260.31
- Zvířata	(124)	048	12.15	25.11
- Zboží na skladě	(132)	049	16,791.64	16,508.10
- Pořízení zboží a Zboží na cestě (131 nebo 139)	(131 nebo 139)	050	0.00	0.00
Zásoby celkem	pol. 43 až 50	051	29,784.84	29,553.34
2. Pohledávky				
- Odběratelé	(311)	052	24,858.83	26,751.46
- Směnky k inkasu	(312)	053	0.00	0.00
- Pohledávky za eskontované cenné papíry	(313)	054	0.00	0.00
- Poskytnuté provozní zálohy	(314)	055	1,989.78	3,448.48
- Pohledávky za rozpočtové příjmy	(315)	056	0.00	0.00
- Ostatní pohledávky	(316)	057	486.84	476.97
Součet	pol. 52 až 57	058	27,335.45	30,676.92
- Pohledávky za účastníky sdružení	(358)	059	1,063.75	26.04
- Sociální zabezpečení a zdravotní pojištění	(336)	060	0.00	0.00
- Daň z příjmů	(341)	061	284.90	0.00
- Ostatní přímé daně	(342)	062	0.00	0.00
- Daň z přidané hodnoty	(343)	063	0.00	0.00
- Ostatní daně a poplatky	(345)	064	0.00	0.00
- Pohledávky z pevných termínových operací a opcí (373)	(373)	065	0.00	0.00
Součet	pol. 61 až 64	066	284.90	0.00
- Nároky na dot. a ost. zúčt. se stát. rozpočt.	(346)	067	312.30	0.00
- Nároky na dotace a ost. zúčt. s rozpočtem ÚSC	(348)	068	0.00	0.00
Součet	pol. 67 až 68	069	311.30	0.00
- Pohledávky za zaměstnanci	(335)	070	395.77	352.48
- Pohledávky z vydaných dluhopisů	(375)	071	0.00	0.00
- Jiné pohledávky	(378)	072	24.85	27.88
- Opravná položka k pohledávkám	(391)	073	0.00	0.00
Součet	pol. 70 až 73	074	420.62	380.36
Pohledávky celkem	pol. 58+59+60+65+66+69+74	075	29,416.02	31,083.31

Název položky	Účet	Pol.	Stav k 1.1.2005	Stav k 31.12.2005
a	b		1	2
3. Finanční majetek				
- Pokladna	(261)	076	175.47	130.10
- Peníze na cestě	(+/-262)	077	2,476.06	3,370.00
- Ceniny	(263)	078	133.84	308.65
Součet	pol. 76 až 78	079	2,785.37	3,808.75
- Běžný účet	(241)	080	82,067.00	119,805.84
- Běžný účet fondu kulturních a sociál. potřeb	(243)	081	670.03	1,307.88
- Ostatní běžné účty	(245)	082	31,810.08	17,126.83
Součet	pol. 80 až 82	083	114,547.11	138,240.55
- Majetkové cenné papíry k obchodování	(251)	084	0.00	0.00
- Dlužné cenné papíry k obchodování	(253)	085	0.00	0.00
- Ostatní cenné papíry	(256)	086	0.00	30,697.96
- Pořízení krátkodobého finančního majetku	(259)	087	0.00	0.00
Součet	pol. 84 až 87	088	0.00	30,697.96
Finanční majetek celkem	pol. 79+83+88	089	117,332.48	172,747.26
4. Účty rozpočtového hospodaření a další účty mající vztah k rozpočt. hospodaření a účty mimorozpočt. prostředků				
- Základní běžný účet	(231)	090	0.00	0.00
- Vkladový výdajový účet	(232)	091	X	0.00
- Příjmový účet	(235)	092	X	0.00
- Běžné účty peněžních fondů	(236)	093	0.00	0.00
- Běžné účty státních fondů	(224)	094	0.00	0.00
- Běžné účty finančních fondů	(225)	095	0.00	0.00
Součet	pol. 90 až 95	096	0.00	0.00
- Poskytnuté dotace organizačním složkám státu	(202)	097	X	0.00
- Poskytnuté dotace vkladovému výdajovému účtu	(212)	098	X	0.00
- Poskytnuté příspěv. a dotace příspěv. organizacím	(203)	099	X	0.00
- Poskytnuté dotace ostatním subjektům	(204)	100	X	0.00
- Poskytnuté příspěv. a dotace příspěv. organizacím	(213)	101	X	0.00
- Poskytnuté dotace ostatním subjektům	(214)	102	X	0.00
Součet	pol. 97 až 102	103	X	0.00
- Poskytnuté návratné fin. výpomoci mezi rozp.	(271)	104	0.00	0.00
- Poskytnuté přechodné výpomoci příspěvk. org.	(273)	105	0.00	0.00
- Poskytnuté přech. výpomoci podnikatel. subj.	(274)	106	0.00	0.00
- Poskytnuté přechodné výpomoci ostatním org.	(275)	107	0.00	0.00
- Poskytnuté přechodné výpomoci fyzickým osobám	(277)	108	0.00	0.00
Součet	pol. 104 až 108	109	0.00	0.00
- Limity výdajů	(221)	110	X	0.00
- Zúčtování výdajů územních samosprávných celků	(218)	111	X	0.00
- Materiální náklady	(410)	112	X	0.00
- Služby a náklady nevýrobní povahy	(420)	113	X	0.00
- Cestovné a ostatní výplaty fyzickým osobám	(430)	114	X	0.00
- Mzdové a ostatní osobní náklady	(440)	115	X	0.00
- Dávky sociálního zabezpečení	(450)	116	X	0.00
- Manka a škody	(460)	117	X	0.00
Součet	pol. 112 až 117	118	X	0.00
Prostř. rozp. hospod. celkem p. 96+103+109+110+111+118		119	0.00	0.00
5. Přechodné účty aktivní				
- Náklady příštích období	(381)	120	26,539.41	14,282.88
- Příjmy příštích období	(385)	121	59.21	153.85
- Kurzové rozdíly aktivní	(386)	122	0.00	2.26
- Dohadné účty aktivní	(388)	123	9,939.85	10,935.10
Přechodné účty aktivní celkem	pol. 120 až 123	124	36,538.47	25,374.09
AKTIVA CELKEM	pol. 01+42	125	2,075,122.02	2,083,424.36

P A S I V A

Název položky	Účet	Pol.	Stav k 1.1.2005	Stav k 31.12.2005
c	d		3	4
C. VL.zdr.krytí stál.a oběž.akt.p.130+131+138+141+151+158		126	2,007,968.45	1,990,188.63
1. Majetkové fondy				
- Fond dlouhodobého majetku	(901)	127	1,862,050.19	1,823,266.60
- Fond oběžných aktiv	(902)	128	19,463.11	19,463.11
- Fond hospodářské činnosti	(903)	129	0.00	0.00
- Oceňovací rozdíly z přecenění maj. a závazků(+/-909)		130	0.00	0.00
Majetkové fondy celkem	pol. 127 až 129	131	1,881,513.30	1,842,729.71
2. Finanční a peněžní fondy				
- Fond odměn	(911)	132	4,690.52	9,647.98
- Fond kulturních a sociálních potřeb	(912)	133	955.80	1,508.41
- Fond rezervní	(914)	134	15,370.02	24,569.72
- Fond reprodukce majetku	(916)	135	86,766.65	100,687.59
- Peněžní fondy	(917)	136	0.00	0.00
- Jiné finanční fondy	(918)	137	0.00	0.00
Finanční a peněžní fondy celkem	pol. 132 až 137	138	107,782.99	136,413.70
3. Zvláštní fondy organizačních složek státu				
- Státní fondy	(921)	139	0.00	0.00
- Ostatní zvláštní fondy	(922)	140	0.00	0.00
- Fondy Evropské unie	(924)	203	0.00	0.00
Zvláštní fondy OSS celkem	pol. 139, 140 a 203	141	0.00	0.00
4. Zdroje krytí prostředků rozpočtového hospodaření				
- Financování výdajů organizačních složek státu	(201)	142	X	0.00
- Financování výdajů územních samosprávných celků(211)		143	X	0.00
- Bankovní účty k limitům organiz. složek státu	(223)	144	X	0.00
- Vyúčtování rozpočt. příjmů z běžné čin. OSS	(205)	145	X	0.00
- Vyúčtování rozpoč. příjmů z běžné činnosti ÚSC	(215)	146	X	0.00
- Vyúčtování rozp. příjmů z fin. maj. OSS	(206)	147	X	0.00
- Vyúčtování rozp. příjmů z fin. maj. ÚSC	(216)	148	X	0.00
- Zúčtování příjmů územních samosprávných celků	(217)	149	X	0.00
- Přijaté návratné finanční výpomoci mezi rozp.	(272)	150	0.00	0.00
Zdroje krytí prost. rozpočt. hosp. celkem p.142 až 150		151	0.00	0.00
5. Výsledek hospodaření				
a) z hospodářské činnosti územních samosprávných celků a činnosti příspěvkových organizací				
- Výsledek hospodaření běžného účet. období(+/-963)		152	X	11,045.22
- Nerozděl. zisk, neuhrazená ztráta min.let(+/-932)		153	0.00	0.00
- Výsledek hospodaření ve schval. řízení	(+/-931)	154	18,672.16	X
b) Převod zúčtování příjmů z minulých let	(+/-933)	155	0.00	0.00
c) Saldo výdajů a nákladů	(+/-964)	156	0.00	0.00
d) Saldo příjmů a výnosů	(+/-965)	157	0.00	0.00
Součet	pol. 152 až 157	158	18,672.16	11,045.22
D. Cizí zdroje		pol. 160+166+189+196+201	67,153.55	93,235.74
1. Rezervy				
- Rezervy zákonné	(941)	160	0.00	0.00
2. Dlouhodobé závazky				
- Vydané dluhopisy	(953)	161	0.00	0.00
- Závazky z pronájmu	(954)	162	0.00	0.00
- Dlouhodobé přijaté zálohy	(955)	163	0.00	0.00
- Dlouhodobé směnky k úhradě	(958)	164	0.00	0.00
- Ostatní dlouhodobé závazky	(959)	165	0.00	0.00
Dlouhodobé závazky celkem	pol. 161 až 165	166	0.00	0.00

Název položky	účet	Pol.	Stav k 1.1.2005	Stav k 31.12.2005
c	d		3	4
3. Krátkodobé závazky				
- Dodavatelé	(321)	167	38,806.39	48,617.30
- Směnky k úhradě	(322)	168	0.00	0.00
- Přijaté zálohy	(324)	169	9,565.69	14,766.26
- Ostatní závazky	(325)	170	4,630.28	5,109.31
- Závazky z pevných termínových operací a opcí	(373)	171	0.00	0.00
Součet	pol. 167 až 171	172	53,002.36	68,492.87
- Závazky z upsaných nesplac. cen. pap. a vkladů	(367)	173	0.00	0.00
- Závazky k účastníkům sdružení	(368)	174	287.70	0.00
Součet	pol. 173 až 174	175	287.70	0.00
- Zaměstnanci	(331)	176	973.47	1,137.63
- Ostatní závazky vůči zaměstnancům	(333)	177	3,426.33	4,603.05
Součet	pol. 176 až 177	178	4,399.80	5,740.68
- Závazky ze sociálního zabezp. a zdravot. poj.	(336)	179	2,327.00	3,460.00
- Daň z příjmů	(341)	180	0.00	8,000.00
- Ostatní přímé daně	(342)	181	695.83	1,048.10
- Daň z přidané hodnoty	(343)	182	664.63	755.64
- Ostatní daně a poplatky	(345)	183	23.84	12.72
Součet	pol. 180 až 183	184	1,384.30	9,816.46
- Vypořádání přepl. dot. a ost. záv. se st. rozp.	(347)	185	0.00	0.00
- Vypoř. přepl. dot. a ost. závazků s rozp. ÚSC	(349)	186	0.00	0.00
Součet	pol. 185 až 186	187	0.00	0.00
- Jiné závazky	(379)	188	0.00	99.12
Krátkodobé závazky celk. p.172+175+178+179+184+187+188		189	61,401.16	87,609.13
4. Bankovní výpomoci a půjčky				
- Dlouhodobé bankovní úvěry	(951)	190	0.00	0.00
- Krátkodobé bankovní úvěry	(281)	191	0.00	0.00
- Eskontované krátkodobé dluhopisy (směnky)	(282)	192	0.00	0.00
- Vydané krátkodobé dluhopisy	(283)	193	0.00	0.00
- Ostatní krátkodobé závazky (fin. výpomoci)	(289)	194	0.00	0.00
Součet	pol. 193 až 194	195	0.00	0.00
Bankovní výpomoci a půjčky celkem pol. 190+191+192+195		196	0.00	0.00
5. Přechodné účty pasivní				
- Výdaje příštích období	(383)	197	0.00	851.90
- Výnosy příštích období	(384)	198	1,759.91	2,939.65
- Kurzové rozdíly pasivní	(387)	199	0.00	0.34
- Dohledné účty pasivní	(389)	200	3,992.48	1,834.72
Přechodné účty pasivní celkem	pol. 197 až 200	201	5,752.39	5,626.61
PASIVA CELKEM	pol. 126 + 159	202	2,075,122.00	2,083,424.37

Odesláno dne: Razítko: Podpis odpovědné osoby: Podpis osoby odpovědné za sestavení: Okamžik sestavení: 24.01.2006 09:24

Telefon:

Příloha č. 2 k vyhlášce č. 505/2002 Sb.
ve znění pozdějších předpisů,
s účinností pro organizační složky státu,
státní fondy, územní samosprávné celky
a příspěvkové organizace

(v tis. Kč na dvě desetinná místa)

Sestavený k 31.12.2005

IČO

49366076

Název nadřízeného orgánu:
KANCELÁŘ PREZIDENTA
REPUBLIKY
Název, sídlo a právní forma
účetní jednotky:
SPRÁVA PRAŽSKÉHO HRADU

HRAD 23
119 08 PRAHA 1
Příspěvková organizace

OKEČ: 751400

Účet číslo	Název položky	Položka číslo	Činnost	
			Hlavní 1	Hospodářská 2
501	Spotřeba materiálu	001	47,646.28	986.36
502	Spotřeba energie	002	27,423.40	768.25
503	Spotřeba ostatních neskladovatelných dodávek	003	0.00	0.00
504	Prodané zboží	004	22.03	1,701.01
511	Opravy a udržování	005	123,443.53	56.03
512	Cestovné	006	172.05	0.00
513	Náklady na reprezentaci	007	2,598.27	82.72
518	Ostatní služby	008	93,822.57	3,859.81
521	Mzdové náklady	009	70,415.46	17,535.56
524	Zákonné sociální pojištění	010	24,580.56	6,133.87
525	Ostatní sociální pojištění	011	0.00	0.00
527	Zákonné sociální náklady	012	1,375.59	314.00
528	Ostatní sociální náklady	013	1,932.96	338.25
531	Daň silniční	014	57.20	5.12
532	Daň z nemovitosti	015	27.57	0.00
538	Ostatní daně a poplatky	016	108.27	6.82
541	Smluvní pokuty a úroky z prodlení	017	0.00	0.00
542	Ostatní pokuty a penále	018	19.01	5.65
543	Odpis pohledávky	019	930.62	138.78
544	Úroky	020	0.00	0.00
545	Kursová ztráty	021	39.61	0.32
546	Dary	022	0.00	0.00
548	Manka a škody	023	114.32	774.05
549	Jiné ostatní náklady	024	5,724.22	65.32
551	Odpisy dlouhodobého nehmotného a hmotného majetku	025	116,750.18	436.64
552	Zůstatková cena prodaného dlouhod. nehmot. a hmot. majetku	026	0.00	0.00
553	Prodané cenné papíry a vklady	027	0.00	0.00
554	Prodaný materiál	028	0.00	0.00
556	Tvorba zákonných rezerv	029	0.00	0.00
559	Tvorba zákonných opravných položek	030	0.00	0.00
	Účtová třída 5 celkem (položky 1 až 30)	031	517,203.70	33,208.46

Účet číslo	Název položky	Položka číslo	Činnost	
			Hlavní	Hospodářská
			1	2
601	Tržby za vlastní výrobky	032	0.00	0.00
602	Tržby z prodeje služeb	033	345,703.71	43,596.53
604	Tržby za prodané zboží	034	22.03	2,011.24
611	Změna stavu zásob nedokončené výroby	035	0.00	0.00
612	Změna stavu zásob polotovarů	036	0.00	0.00
613	Změna stavu zásob výrobků	037	0.00	0.00
614	Změna stavu zvířat	038	0.00	0.00
621	Aktivace materiálu a zboží	039	12,364.20	744.64
622	Aktivace vnitroorganizačních služeb	040	0.00	0.00
623	Aktivace dlouhodobého nehmotného majetku	041	0.00	0.00
624	Aktivace dlouhodobého hmotného majetku	042	0.00	0.00
641	Smluvní pokuty a škody z prodlení	043	30.46	931.50
642	Ostatní pokuty a penále	044	0.00	0.00
643	Platby za odepsané pohledávky	045	0.00	0.00
644	Úroky	046	198.19	11.04
645	Kurové zisky	047	4.66	0.72
648	Zúčtování fondů	048	63,361.03	0.00
649	Jiné ostatní výnosy	049	1,285.02	295.26
651	Tržby z prodeje dlouhodobého nehmotného a hmotného majetku	050	0.00	0.00
652	Výnosy z dlouhodobého finančního majetku	051	0.00	0.00
653	Tržby z prodeje cenných papírů a vkladů	052	0.00	0.00
654	Tržby z prodeje materiálu	053	1,051.57	0.00
655	Výnosy z krátkodobého finančního majetku	054	0.00	419.46
656	Zúčtování zákonných rezerv	055	0.00	0.00
659	Zúčtování zákonných opravných položek	056	0.00	0.00
691	Provozní dotace	057	112,019.00	0.00
	Účtová třída 6 celkem (položky 32 až 57)	058	536,039.87	48,010.39
	Výsledek hospodaření před zdaněním (položky 58-31)	059	18,836.17	14,801.93
591	Daň z příjmů	060	18,068.90	4,524.00
595	Dodatečné odvody daně z příjmů	061	0.00	0.00
	Výsledek hospodaření po zdanění (pol.59-60-61) (+/-)	062	767.27	10,277.93

Odesláno dne:

Razítko:

Podpis odpovědné
osoby:Podpis osoby odpovědné
za sestavení:Okamžik sestavení:
24.01.2006 09:24

Telefon:

MÚZO PRAHA - 2005/4Q
ORGANIZACE: 49366076

VÝKAZNICTVÍ PŘÍSPĚVKOVÝCH ORGANIZACÍ
PŘÍLOHA

Strana: 1/ 14
24.01.2006 09:24

Příloha č. 3 k vyhlášce č. 505/2002 Sb. (v tis. Kč na dvě desetinná místa)
ve znění pozdějších předpisů,
s účinností pro organizační složky státu,
státní fondy, územní samosprávné celky
a příspěvkové organizace

Sestavená k 31.12.2005

Název nadřízeného orgánu:
KANCELÁŘ PREZIDENTA
REPUBLIKY
Název, sídlo a právní forma
účetní jednotky:
SPRÁVA PRAŽSKÉHO HRADU

Část 2 (§ 24 odst. 3 vyhlášky č. 505/2002 Sb.)

iČo

49366076

HRAD 23
119 08 PRAHA 1
Příspěvková organizace

OKEČ: 751400

Název položky	Pol. číslo	Stav k	
		1.1.2005 1	31.12.2005 2
Dotace celkem na dlouhodobý majetek ze státního rozpočtu	01	X	99,162.03
z toho: systémové dotace na dlouhodobý majetek	02	X	94,690.77
z toho: na vědu a výzkum	03	X	0.00
na vzdělávání pracovníků	04	X	0.00
na informatiku	05	X	0.00
individuální dotace na jmenovité akce	06	X	4,471.26
Přijaté prostředky ze zahraničí na dlouhodobý majetek	07	X	0.00
Přijaté dotace celkem na dlouhodobý majetek z rozpočtu ÚSC	08	X	0.00
Přijaté příspěvky a dotace na provoz ze státního rozpočtu	09	X	112,019.00
z toho: přijaté příspěvky na provoz od zřizovatele	10	X	112,019.00
z toho na: výzkum a vývoj	11	X	0.00
vzdělávání pracovníků	12	X	0.00
informatiku	13	X	0.00
přijaté dotace na neinvestiční náklady související			
s financ. programů evidovaných v ISPROFIN od zřiz.	14	X	0.00
prij.prostř.na VV od poskyt.jiných než od zřiz.	15	X	0.00
Přijaté prostředky na výzkum a vývoj z rozpočtu ÚSC	16	X	0.00
Přij.prostřed.na výzkum a vývoj od příjemců účelové podpory	17	X	0.00
Přijaté prostředky na provoz ze zahraničí	18	X	0.00
Přijaté příspěvky a dotace celkem na provoz z rozpočtu ÚSC	19	X	0.00
Přijaté příspěvky a dotace na provoz z rozp. státních fondů	50	X	0.00
Přijaté dotace celkem na dlouhodobý majetek z rozp. st.fondů	51	X	0.00
Poskytnuté návratné finanční výpomoci mezi rozpočty - KU	20	0.00	0.00
Poskytnuté návratné finanční výpomoci mezi rozpočty - obci	21	0.00	0.00
Přijaté návratné finanční výpomoci mezi rozpočty - ze SR	22	0.00	0.00
Přijaté návratné finanční výpomoci mezi rozpočty - od KU	23	0.00	0.00
Přij. návratné fin. výpomoci mezi rozpočty-od obce	24	0.00	0.00
Přij. návratné fin. výpomoci mezi rozpočty-od státních fondů	25	0.00	0.00
Přij. návratné fin. výpomoci mezi rozpočty-od ost.veř.rozp.	26	0.00	0.00
Poskytnuté přechodné výpomoci PO - OSS (účet 273)	27	0.00	0.00

Název položky	Pol.	Stav k 1.1.2005	Stav k 31.12.2005
	číslo	1	2
Poskytnuté přechodné výpomoci PO - krajským úřadem (účet 273)	28	0.00	0.00
Poskytnuté přechodné výpomoci PO - obcí (účet 273)	29	0.00	0.00
Krátkodobé bankovní úvěry tuzemské (účet 281)	30	0.00	0.00
Krátkodobé bankovní úvěry zahraniční (účet 281)	31	0.00	0.00
Vydané krátkodobé dluhopisy v tuzemsku (účet 283)	32	0.00	0.00
Vydané krátkodobé dluhopisy v zahraničí (účet 283)	33	0.00	0.00
Ostatní krátk.závazky (fin. výpomoci) tuzemské (účet 289)	34	0.00	0.00
Ostatní krátk.závazky (fin. výpomoci) zahraniční (účet 289)	35	0.00	0.00
Směnky k úhradě tuzemské (účet 322)	36	0.00	0.00
Směnky k úhradě zahraniční (účet 322)	37	0.00	0.00
Dlouhodobé bankovní úvěry tuzemské (účet 951)	38	0.00	0.00
Dlouhodobé bankovní úvěry zahraniční (účet 951)	39	0.00	0.00
Vydané dluhopisy tuzemské (účet 953)	40	0.00	0.00
Vydané dluhopisy zahraniční (účet 953)	41	0.00	0.00
Dlouhodobé směnky k úhradě tuzemské (účet 958)	42	0.00	0.00
Dlouhodobé směnky k úhradě zahraniční (účet 958)	43	0.00	0.00
Ostatní dlouhodobé závazky tuzemské (účet 959)	44	0.00	0.00
Ostatní dlouhodobé závazky zahraniční (účet 959)	45	0.00	0.00
Nakoupené dluh. a směnky k inkasu celkem (z účtů 063,253,312)	46	0.00	0.00
z toho: krátkodobé dluh. a směnky ÚSC (z účtů 253 a 312)	47	0.00	0.00
komunální dluhopisy ÚSC (z účtu 063)	48	0.00	0.00
ost.dluh. a směnky veř.rozp. (z účtů 063,253,312)	49	0.00	0.00
Splatné závazky pojist.na soc.zab. a přísp.na st.pol.zaměst.	52	1,573.60	-504.69
Splatné závazky veřejného zdravotního pojištění	53	753.41	3,964.70
Evidované daňové nedoplatky u místně příslušných fin. orgánů	54	1,384.29	9,816.46

Odesláno dne:	Razítko:	Podpis odpovědné osoby:	Podpis osoby odpovědné za sestavení:	Okamžik sestavení: 24.01.2006 09:24
			Telefon:	

ORGANIZACE: 49366076

VÝKAZ PRO HODNOCENÍ PLNĚNÍ ROZPOČTU SPRÁVCŮ KAPITOL,
JIMI ZŘÍZENÝCH ORGANIZAČNÍCH SLOZEK STÁTU A
STÁTNÍCH FONDŮ

24.01.2006 09:24

Kapitola: 301

X. Stavby a opravy na bankovních účtech organizačních složek státu, právnických osob, které
mají vztah ke státní pokladně, a státních fondů vedených v jiných bankách (mimo ČNB)

Název bankovního účtu	Kód b. účtu	Kód dr.org.	Kód banky	Počáteční stav k 1.1.	Stav ke konci vykazovaného období	Změna stavu bankovních účtů
text	a	b	c	101	102	103
Fond kulturní a soc. potřeb	04	03	0100	670.03	1,307.88	-637.85
Běžný účet	06	03	0100	82,067.00	119,805.84	-37,738.84
Ostatní běžné účty	07	03	0100	31,810.08	17,126.83	14,683.25
CELKEM				114,547.11	138,240.55	-23,693.44

ORGANIZACE: 49366076

VÝKAZOVÉ, MEZIVÝKAZOVÉ A BANKOVNÍ VAZBY

24.01.2006 09:24

Načč. org.: OPRO-P01 Kap.: 301

VYKAZOVANÉ OBDOBÍ: 31.12.2005

Čís. vaz.	Text vazby	V tisících Kč		Text vazby	V tisících Kč	Rozdíl v tisících	Chy ba
001	RO 125/1 (Aktiva)	2,075,122.02	=	RO 202/3 (Pasiva)	2,075,122.00	0.02	
002	RO 125/2 (Aktiva)	2,083,424.36	=	RO 202/4 (Pasiva)	2,083,424.37	-0.01	
003	ZZ 62/1+2 (Hosp.výsl.)	11,045.20	=	RO 152/4 (Hosp.výsledek)	11,045.22	-0.02	
004	ZZ 57/1	112,019.00	=	HA 9+16 až 19+50/2	112,019.00		
019	HA 1/2 (Přij.inv.dotace)	99,162.03	=	HA 2/2+6/2 (součet dotací)	99,162.03		
020	HA 2/2 (Syst.inv.dotace)	94,690.77	>=	HA 3/2+4/2+5/2		94,690.77	
025	RO 83/1	114,547.11	>=	PR Část K. Sl. 101	114,547.11		
026	RO 83/2	138,240.55	>=	PR Část K. Sl. 102	138,240.55		
043	HA 9/2	112,019.00	>=	HA 10+14/2	112,019.00		
044	HA 10/2	112,019.00	>=	HA 11+12+13/2		112,019.00	
046	RO 179/3	2,327.00	=	HA 52+53/1	2,327.01	-0.01	
047	RO 179/4	3,460.00	=	HA 52+53/2	3,460.01	-0.01	
048	RO 180+181+182+183/3	1,384.30	=	HA 54/1	1,384.29	0.01	
049	RO 180+181+182+183/4	9,816.46	=	HA 54/2	9,816.46		

VYKAZOVANÉ OBDOBÍ: Leden - Prosinec 2005

	ÚVODNÍ STRANA.....	1
V01	PROTOKOL O NAHRÁNÍ DÁVKY Č.01.....	2
RO	ROZVAHA.....	7
ZZ	VÝKAZ ZISKU A ZTRÁTY.....	12
HA	PŘÍLOHA.....	14
PR	VÝKAZ PRO HODNOCENÍ PLNĚNÍ ROZPOČTU.....	16
VV	VÝKAZOVÉ A MEZIVÝKAZOVÉ VZBY.....	17
	OBSAH.....	18